

(別紙)

計画区域 ①

※計画の区域及び事業を実施する場所がわかる図面を添付してください。



(別紙)

計画区域 ①

※計画の区域及び事業を実施する場所がわかる図面を添付してください。



JR双葉駅前

No.31個人被ばく線量測定事業 詳細位置



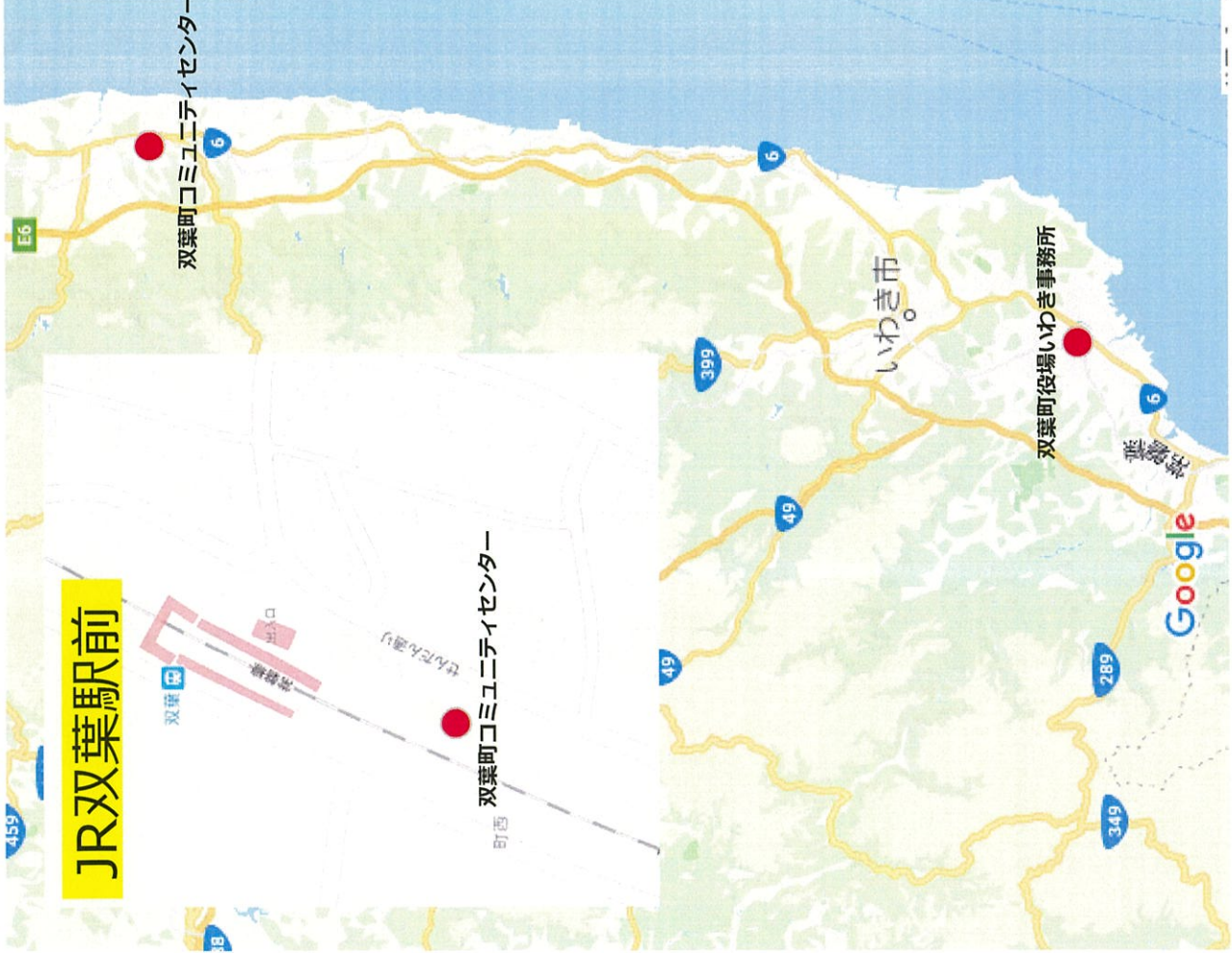
双葉町コミュニティセンター

【貸与・読取り・解析・校正依頼場所】

双葉町コミュニティセンター



JR植田駅前



計画区域 ②

※計画の区域及び事業を実施する場所がわかる図面を添付してください。

No.16 中野地区復興産業拠点整備事業（企業活動促進）

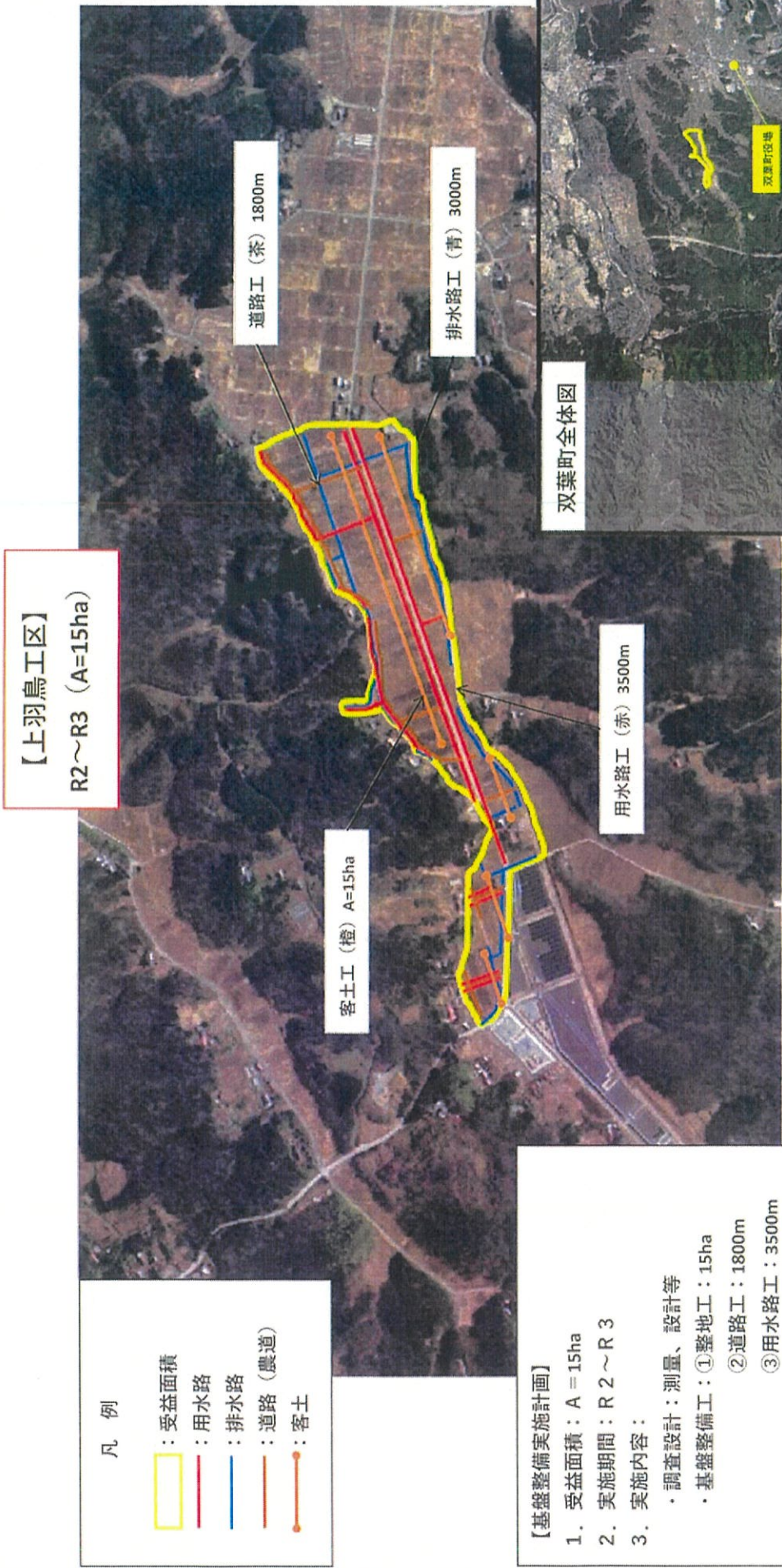


計画区域 ②

※計画の区域及び事業を実施する場所がわかる図面を添付してください。



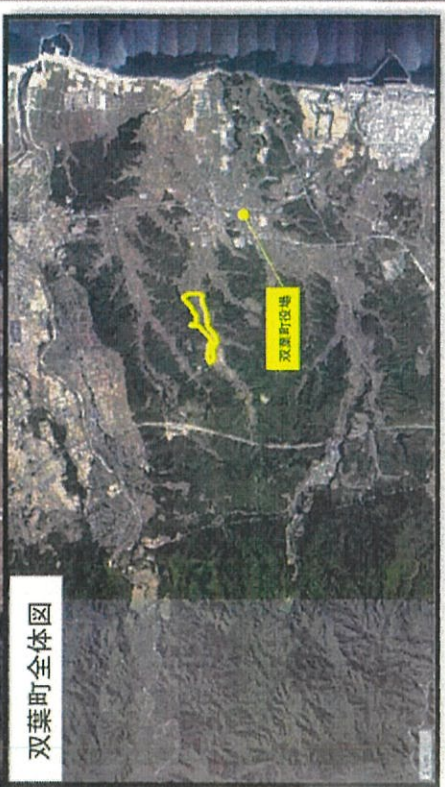
令和2年～3年 農業基盤整備促進事業（双葉地区）【基金型】計画図



【上羽鳥工区】
R2～R3 (A=15ha)

- 凡例
- : 受益面積
 - : 用水路
 - : 排水路
 - : 道路 (農道)
 - : 客土

- 【基盤整備実施計画】
1. 受益面積 : A = 15ha
 2. 実施期間 : R 2 ～ R 3
 3. 実施内容 :
 - ・ 調査設計 : 測量、設計等
 - ・ 基盤整備工 : ①整土工 : 15ha
 - ②道路工 : 1800m
 - ③用水路工 : 3500m
 - ④排水路工 : 3000m
 - ⑤暗渠排水工 : 15ha
 - ⑥客土 : 15ha

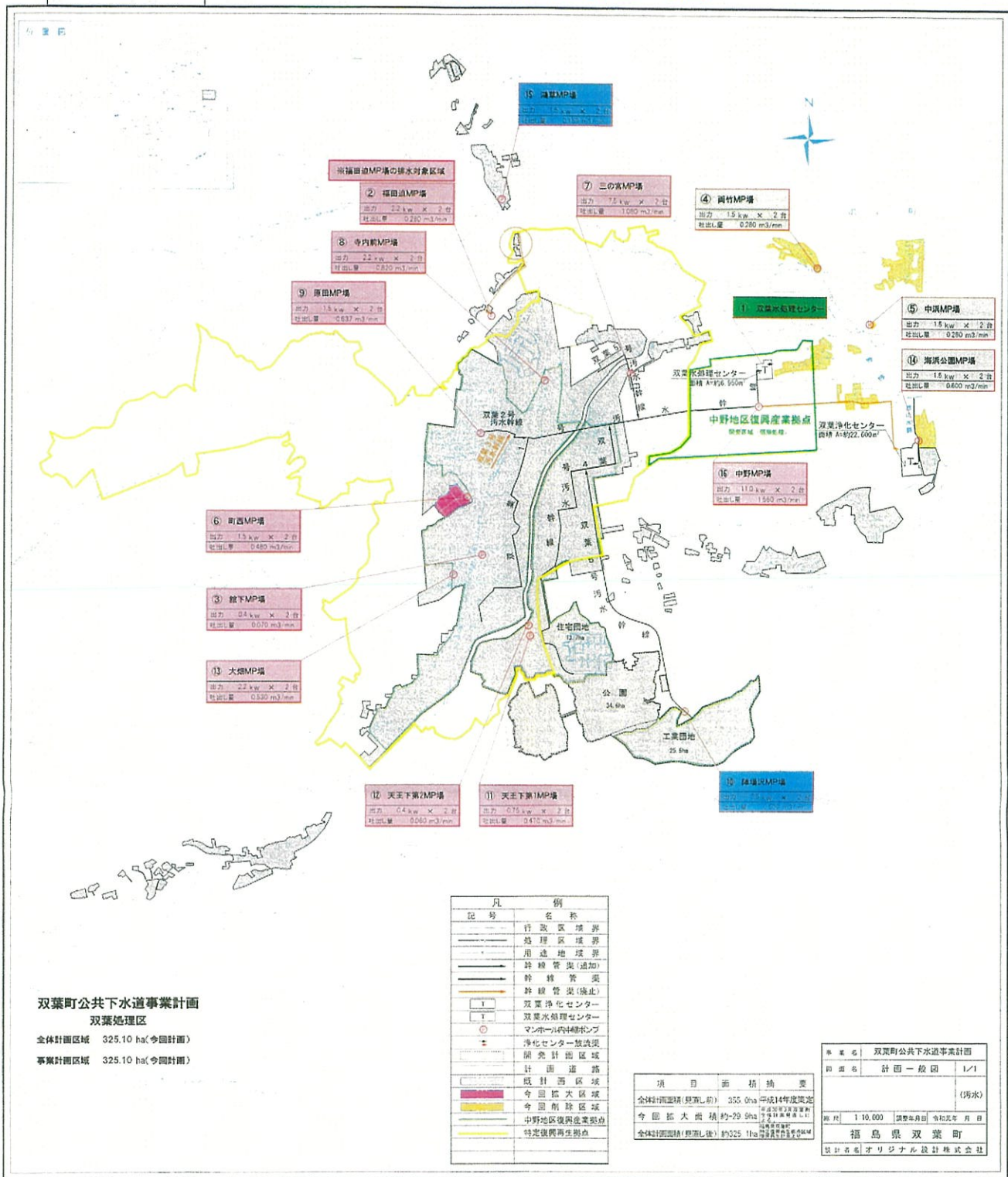


道路工 (茶) 1800m

排水路工 (青) 3000m

用水路工 (赤) 3500m

客土工 (橙) A=15ha



凡例
 行政区域界
 処理区域界
 用途地域界
 幹線管渠(追加)
 幹線管渠
 幹線管渠(休止)
 双葉浄化センター
 双葉水処理センター
 マンホール汚水ポンプ
 浄化センター放流渠
 調査計画区域
 計画道路
 今回拡大区域
 今回削減区域
 中野地区復興産業拠点
 特定復興再生拠点



【事業概要】
 下水道施設更新及び遠方監視システム導入事業
 A. 下水道更新 計 8ヶ所
 ・マンホールポンプ場 8ヶ所
 B. 遠方監視システムの導入 計 11ヶ所
 ・マンホールポンプ場 10ヶ所
 公共下水道汚水処理場(双葉水処理センター) 1ヶ所

既存施設一覧(事業対象施設)

No	施設名	A	B	備考
①	福田マンホールポンプ場(新)	○	○	特定復興再生拠点内
②	福田マンホールポンプ場	○	○	復興拠点内
③	鎮下マンホールポンプ場	○	○	復興拠点内
④	岡竹マンホールポンプ場	○	○	廃止予定
⑤	中沢マンホールポンプ場	○	○	廃止予定
⑥	町西マンホールポンプ場	○	○	復興拠点内
⑦	三の宮マンホールポンプ場	○	○	復興拠点内
⑧	寺内前マンホールポンプ場	○	○	復興拠点内
⑨	原田マンホールポンプ場	○	○	復興拠点内
⑩	海浜公園マンホールポンプ場	○	○	復興拠点内
⑪	天王下第1マンホールポンプ場	○	○	復興拠点内
⑫	天王下第2マンホールポンプ場	○	○	復興拠点内
⑬	大畑マンホールポンプ場	○	○	復興拠点内
⑭	海浜公園マンホールポンプ場	○	○	廃止予定
⑮	中野マンホールポンプ場	○	○	復興産業拠点内
⑯	田野マンホールポンプ場	○	○	復興産業拠点内

※福田マンホールポンプ場は、特定復興再生拠点外に設置されているが、マンホールポンプの調査対象区域が復興拠点内であることから、輸送経路を確保するための本事業の対象とする。