

B地区 福島県復興祈念公園事業



D地区 両竹地区太陽光発電事業  
\* 工区分けは総括図2に記載

F地区 鴻草、渋川地区太陽光発電事業  
\* 工区分けは総括図3に記載

E地区 双葉駅西側地区生活拠点等整備事業  
\* 工区分けは総括図2に記載

C地区 復興拠点アクセス道路整備事業

※G地区 双葉都市計画下水道事業  
については総括図4に記載

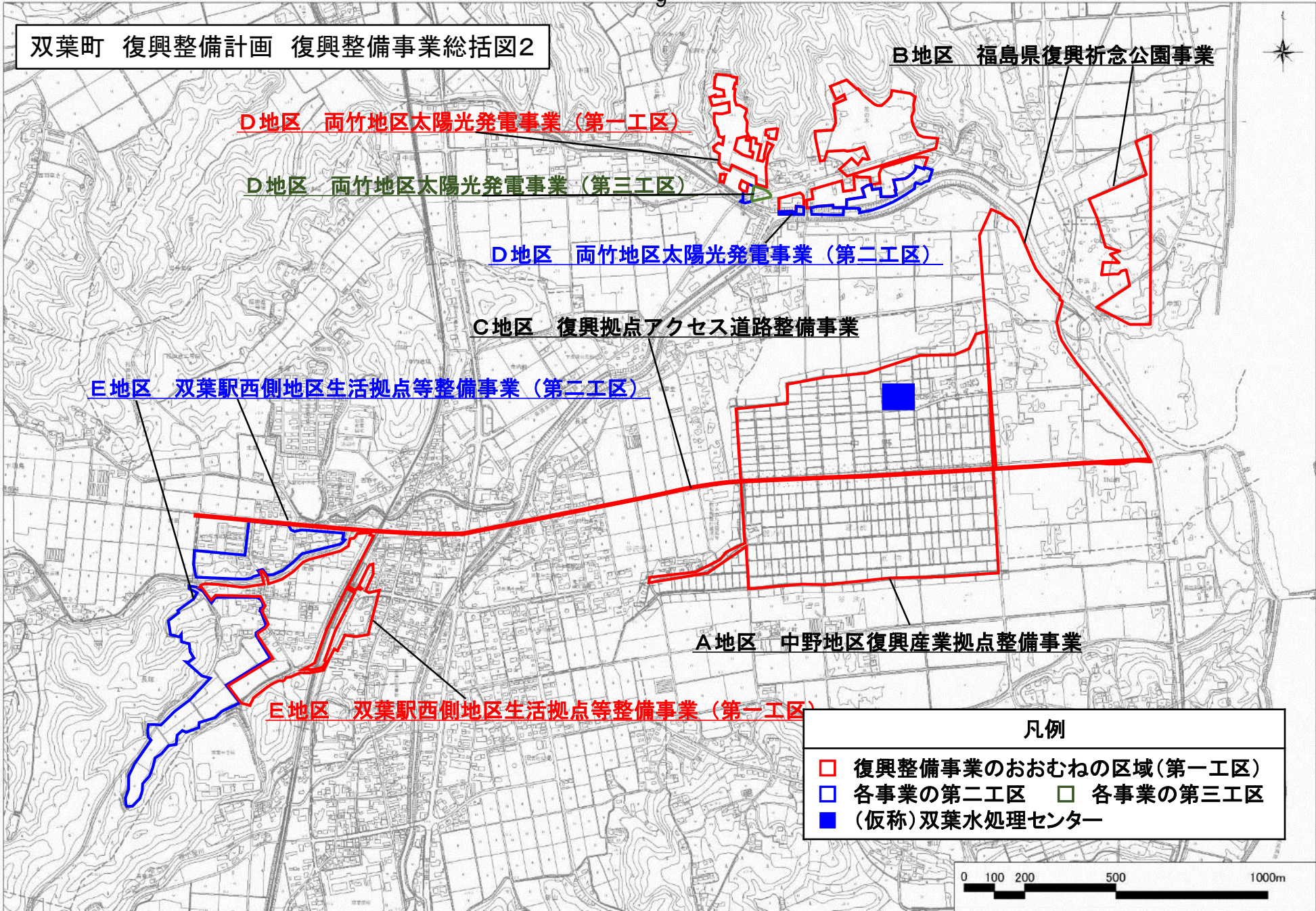
A地区 中野地区復興産業拠点整備事業

凡例

- 復興整備事業のおおむねの区域
- (仮称)双葉水処理センター



# 双葉町 復興整備計画 復興整備事業総括図2



B地区 福島県復興祈念公園事業

D地区 両竹地区太陽光発電事業 (第一工区)

D地区 両竹地区太陽光発電事業 (第三工区)

D地区 両竹地区太陽光発電事業 (第二工区)

C地区 復興拠点アクセス道路整備事業

E地区 双葉駅西側地区生活拠点等整備事業 (第二工区)

A地区 中野地区復興産業拠点整備事業

E地区 双葉駅西側地区生活拠点等整備事業 (第一工区)

### 凡例

- 復興整備事業のおおむねの区域(第一工区)
- 各事業の第二工区    □ 各事業の第三工区
- (仮称)双葉水処理センター

0 100 200 500 1000m





**F地区 鴻草、渋川地区太陽光発電事業 (第1工区)**

**F地区 鴻草、渋川地区太陽光発電事業 (第2工区)**

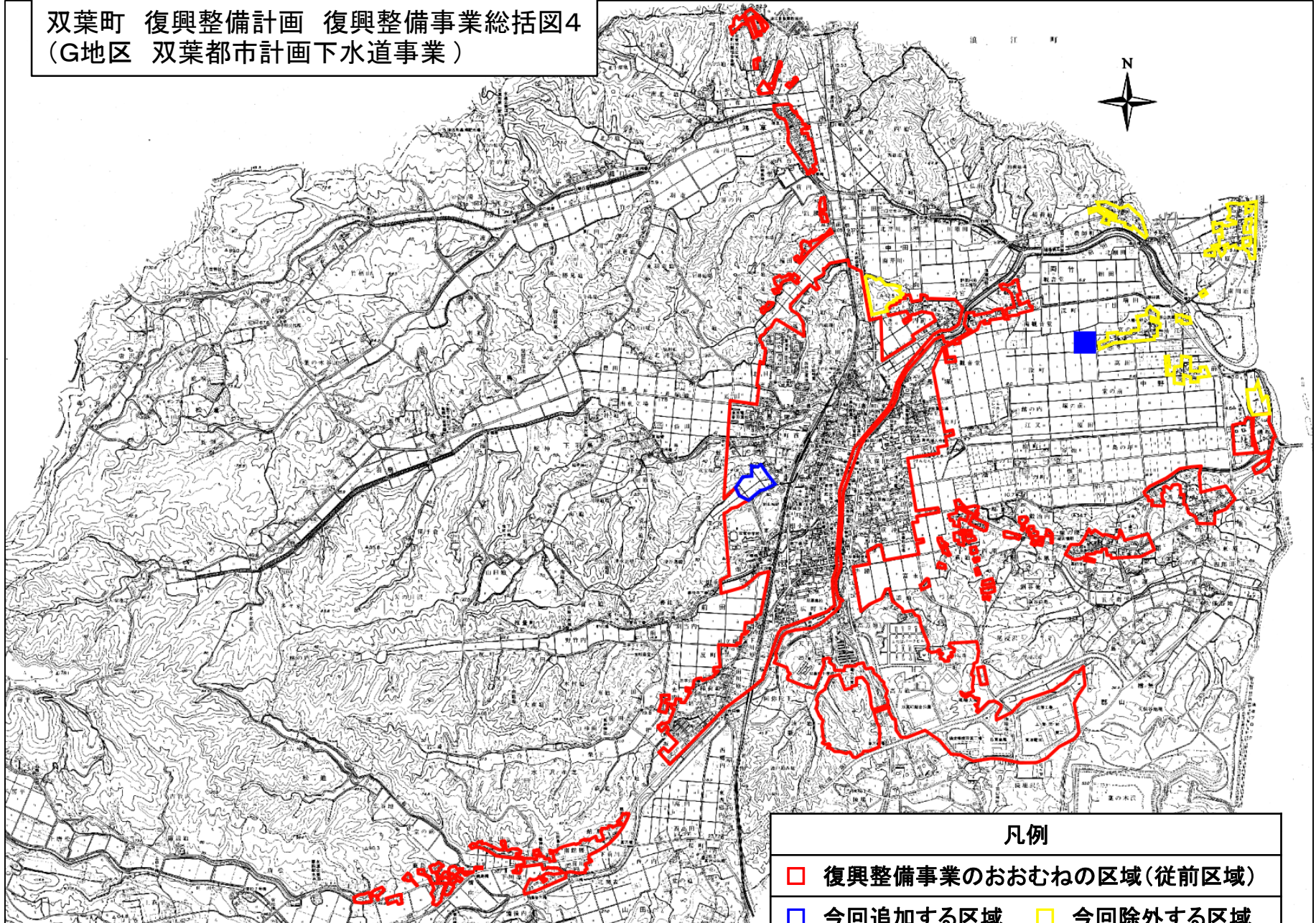
凡例

- 復興整備事業のおおむねの区域(第1工区)
- 第2工区





双葉町 復興整備計画 復興整備事業総括図4  
(G地区 双葉都市計画下水道事業)



凡例

- 復興整備事業のおおむねの区域(従前区域)
- 今回追加する区域
- 今回除外する区域
- (仮称)双葉水処理センター