

B地区 福島県復興祈念公園事業

D地区 両竹地区太陽光発電事業
*工区分けは総括図2に記載

F地区 鴻草、渋川地区太陽光発電事業
*工区分けは総括図4に記載

E地区 双葉駅西側地区生活拠点等整備事業
*工区分けは総括図3に記載

I地区 双葉町消防団第2分団屯所新築工事業

H-1地区 公共災害復旧事業（再復）郡山中野地区海岸

C地区 復興拠点アクセス道路整備事業

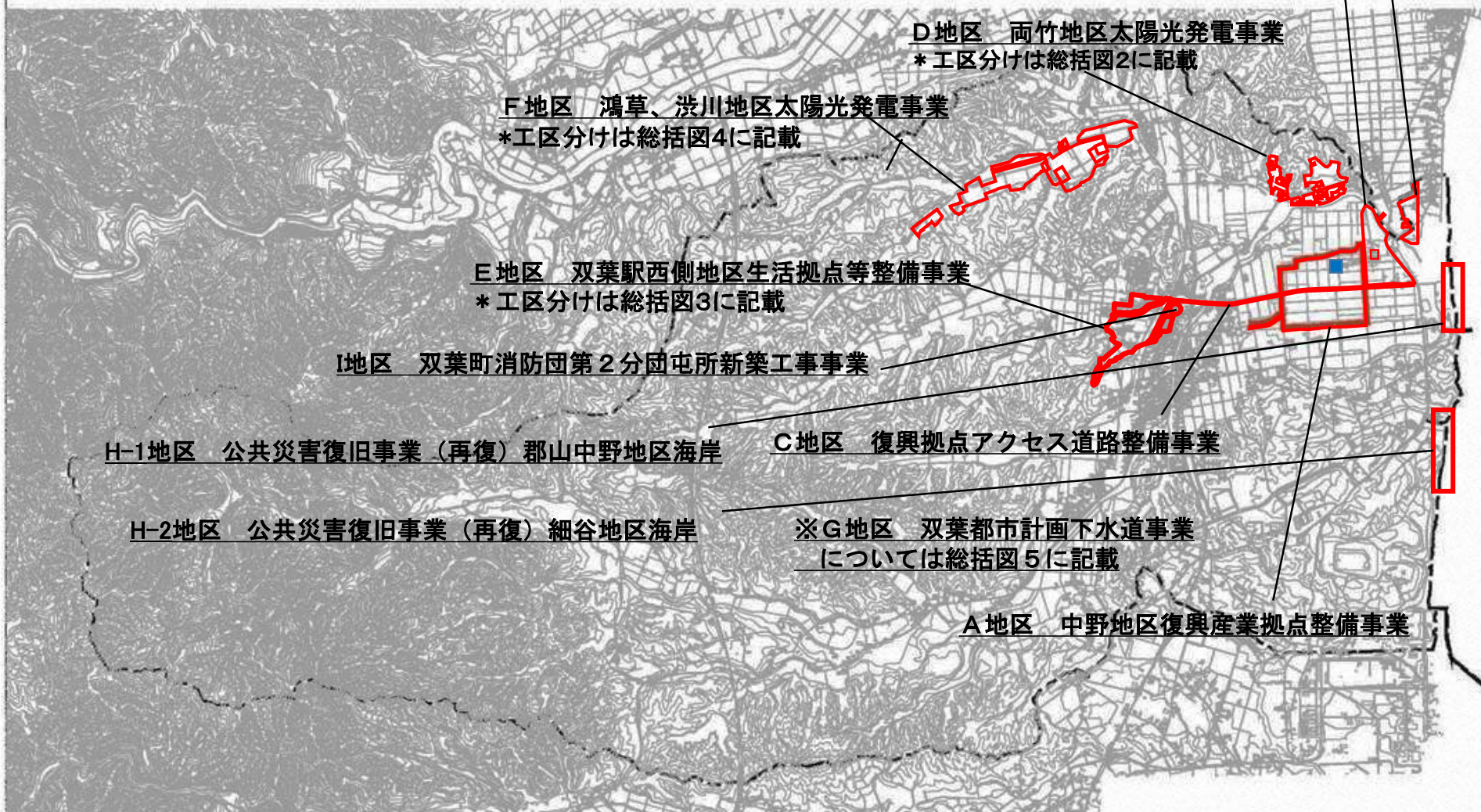
H-2地区 公共災害復旧事業（再復）細谷地区海岸

※G地区 双葉都市計画下水道事業
については総括図5に記載

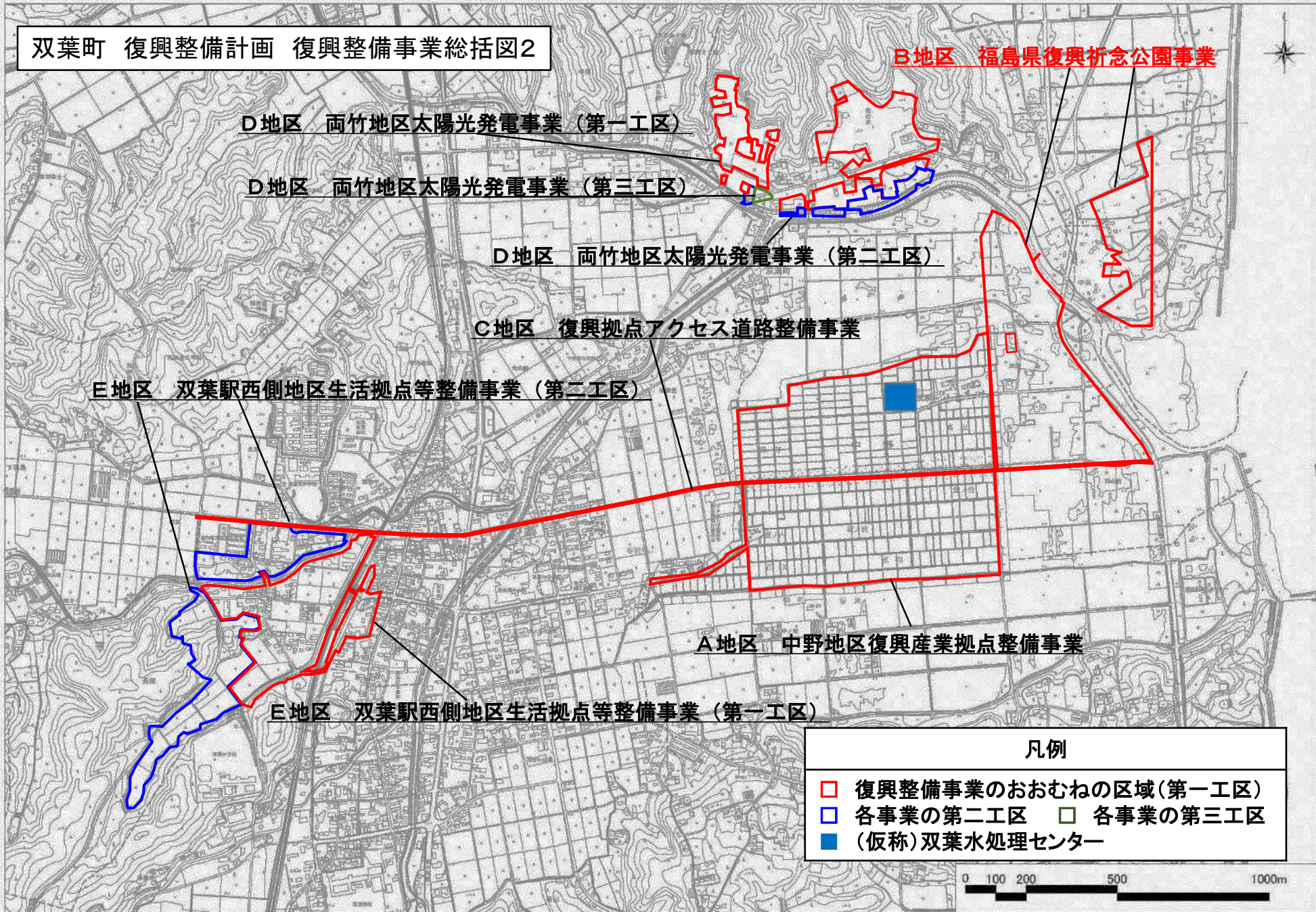
A地区 中野地区復興産業拠点整備事業

凡 例
復興整備事業のおおむねの区域

0 200 500 1000 2000m



双葉町 復興整備計画 復興整備事業総括図2



B地区 福島県復興祈念公園事業

D地区 両竹地区太陽光発電事業（第一工区）

D地区 両竹地区太陽光発電事業（第三工区）

D地区 両竹地区太陽光発電事業（第二工区）

C地区 復興拠点アクセス道路整備事業

E地区 双葉駅西側地区生活拠点等整備事業（第二工区）

A地区 中野地区復興産業拠点整備事業

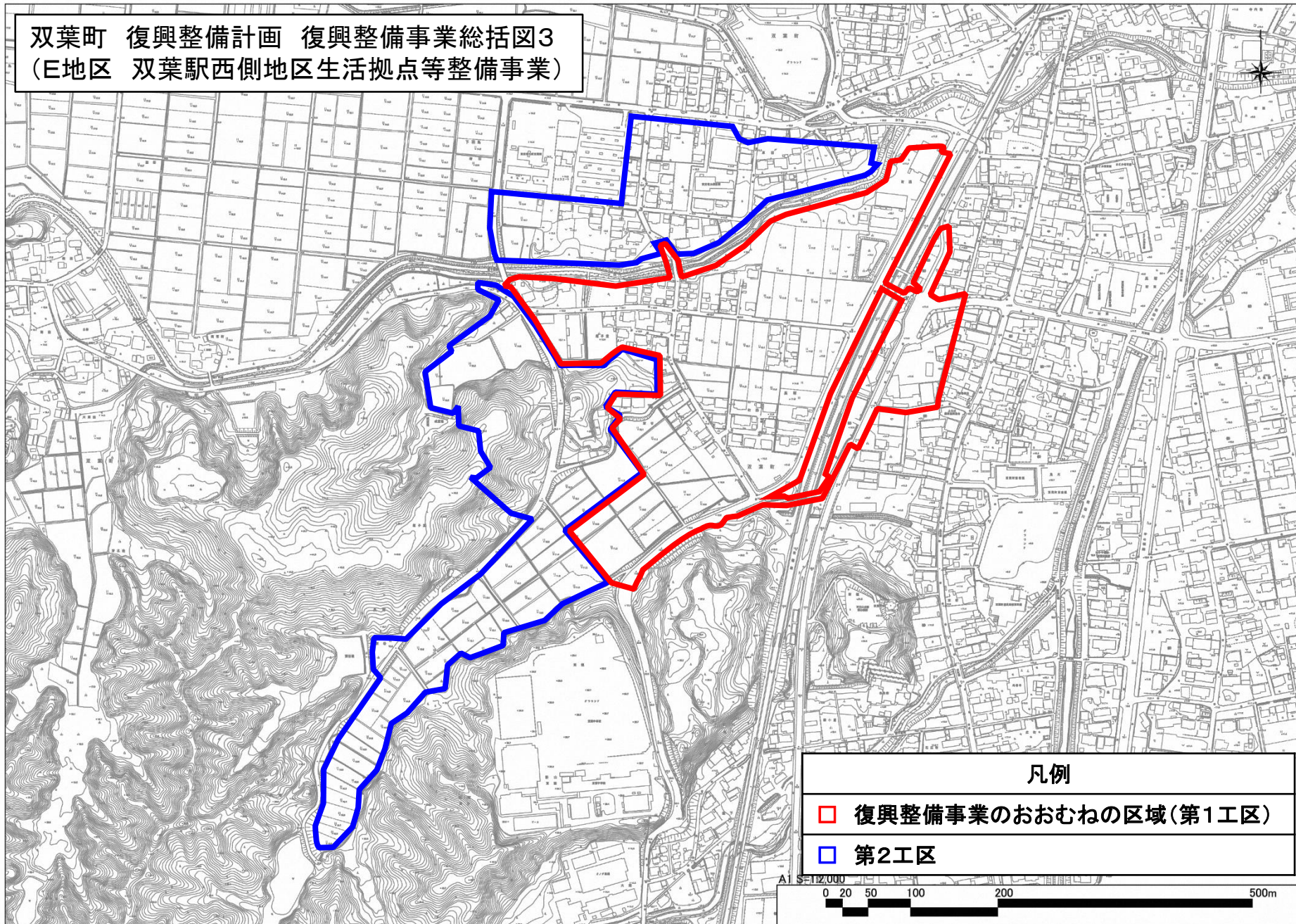
E地区 双葉駅西側地区生活拠点等整備事業（第一工区）

凡例

- 復興整備事業のおおむねの区域（第一工区）
- 各事業の第二工区
- 各事業の第三工区
- （仮称）双葉水処理センター

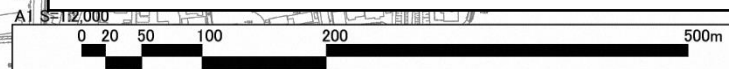
0 100 200 500 1000m

双葉町 復興整備計画 復興整備事業総括図3
(E地区 双葉駅西側地区生活拠点等整備事業)

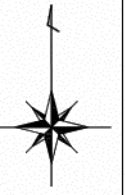


凡例

- 復興整備事業のおおむねの区域(第1工区)
- 第2工区



双葉町 復興整備計画 復興整備事業総括図4
(F地区 鴻草、渋川地区太陽光発電事業)



F地区 鴻草、渋川地区太陽光発電事業 (第1工区)

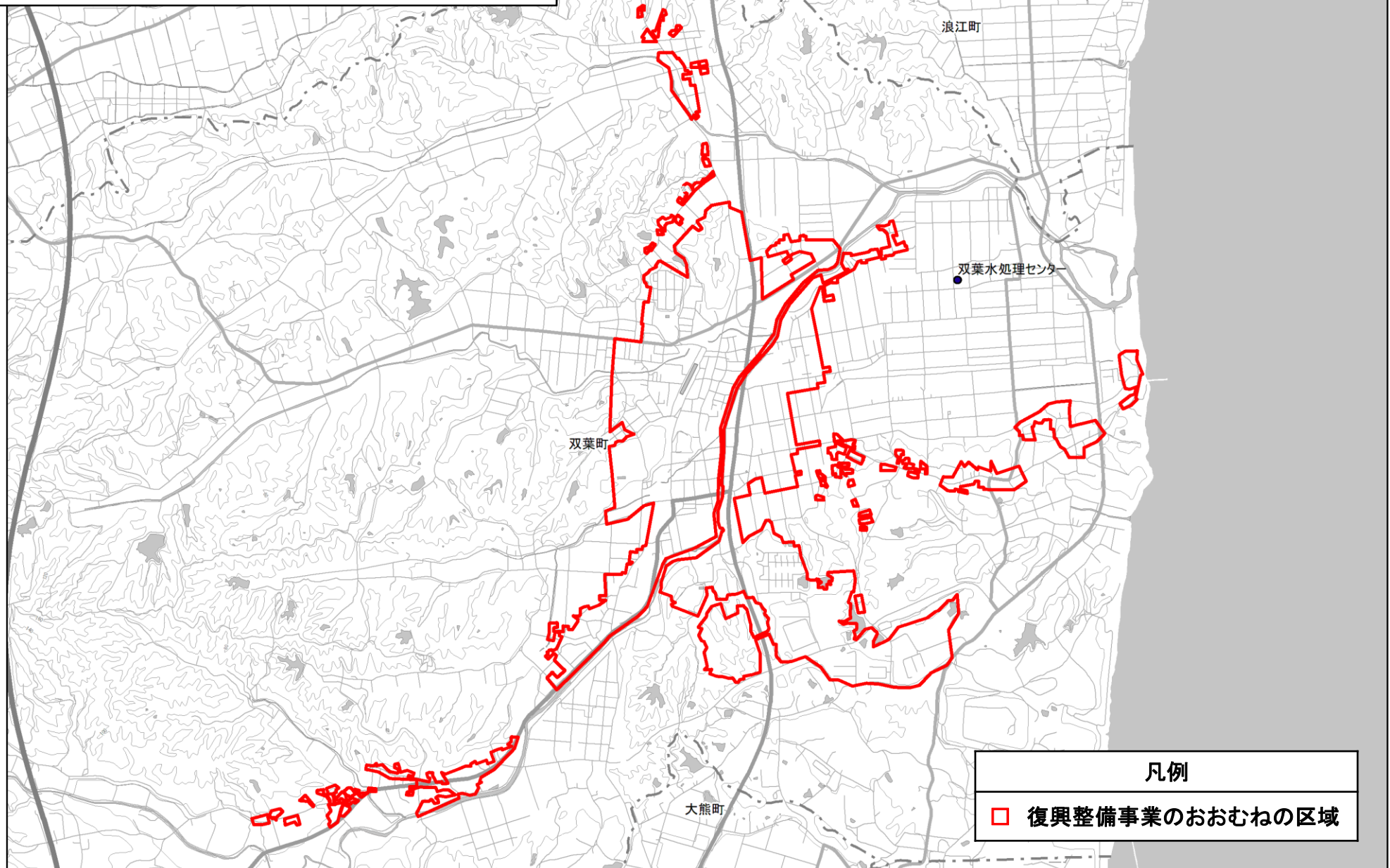
F地区 鴻草、渋川地区太陽光発電事業 (第2工区)

凡例

- 復興整備事業のおおむねの区域(第1工区)
- 第2工区



双葉町 復興整備計画 復興整備事業総括図5
(G地区 双葉都市計画下水道事業)



双葉町 復興整備計画 復興整備事業総括図6
(I地区 双葉町消防団第2分団屯所新築工事事業)



凡例

□ 復興整備事業のおおむねの区域

0 50 100 m