

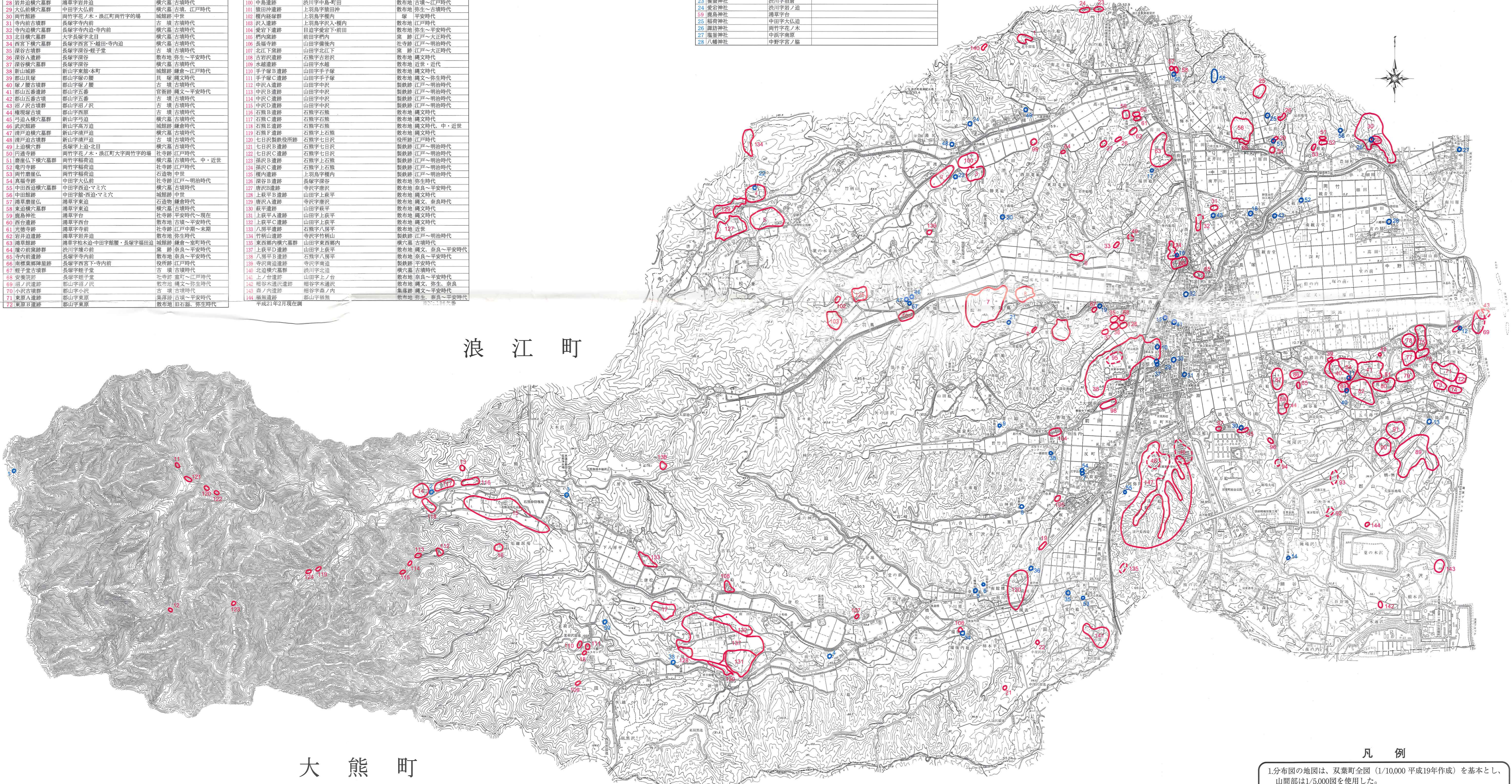
双葉町文化財分布図

番号	遺跡名	所在地	種別	時代
1	北谷斗石横穴墓群	湯草字北谷斗石	横穴墓	古墳時代
2	石仏遺跡	浪江字石仏	散布地	古墳時代
3	岩川館跡	浪江字岩川	城跡	鎌倉～江戸時代
4	仲藤寺	寺沢字唐沢	社寺跡	平安時代末～現在
5	寺沢遺跡	寺沢字唐沢	散布地	縄文・古墳時代
6	北谷横穴墓群	下羽鳥字北谷	横穴墓	古墳時代
7	羽鳥館跡	下羽鳥字台	城跡	鎌倉・戦国時代
8	南道遺跡	下羽鳥字南道・外道・台	散布地	縄文時代～近世
9	川原遺跡	下羽鳥字川原	横穴墓	古墳時代
10	南道遺跡	下羽鳥字南道・清水道	横穴墓	古墳時代
11	七石A遺跡	石熊字七石	横穴墓	中・近世
12	石熊A遺跡	石熊字上石熊	横穴墓	江戸～明治時代
13	石熊D遺跡	石熊字石熊	横穴墓	江戸～明治時代
14	石熊A遺跡	石熊字石熊	横穴墓	江戸～明治時代
15	福取遺跡	石熊字福取遺跡八房平	散布地	縄文・奈良～平安時代
16	羽鳥遺跡	石熊字福取遺跡八房平	散布地	平安～江戸時代
17	木通沢遺跡	山田字木通沢	散布地	弥生～平安時代
18	手子塚遺跡	山田字手子塚	散布地	旧石器～縄文時代
19	熊取遺跡	山田字熊取	横穴墓	古墳時代
20	熊取遺跡	山田字熊取	散布地	縄文時代
21	柿木平古墳	山田字柿木平	古墳	古墳時代
22	大豆遺跡	山田字大豆	古墳	古墳時代
23	中ノ道遺跡	湯草字中ノ道	横穴墓	古墳時代
24	湯草遺跡	湯草字湯草	横穴墓	古墳時代・中・近世
25	横穴遺跡	中田字横穴	横穴墓	古墳時代
26	福取遺跡	南竹字福取遺跡中田字大仏道	横穴墓	古墳時代
27	台遺跡	湯草字台	古墳	古墳時代
28	湯草遺跡	湯草字湯草	横穴墓	古墳時代
29	大仏前遺跡	中田字大仏前	横穴墓	古墳・江戸時代
30	南竹館跡	南竹字花ノ木・浪江町南竹字の場	城跡	中世
31	寺内古墳群	長塚字寺内	古墳	古墳時代
32	寺内遺跡	長塚字寺内	散布地	平安時代
33	北谷横穴墓群	大字長塚字北谷	横穴墓	古墳時代
34	西宮下横穴墓群	長塚字西宮下・越田・寺内	横穴墓	古墳時代
35	深谷古墳群	長塚字深谷・藤子堂	古墳	古墳時代
36	深谷A遺跡	長塚字深谷	散布地	弥生～平安時代
37	深谷横穴墓群	長塚字深谷	横穴墓	古墳時代
38	新山館跡	新山字東新・本町	城跡	鎌倉～江戸時代
39	新山館跡	新山字東新・本町	散布地	鎌倉～江戸時代
40	新山館跡	新山字東新・本町	散布地	鎌倉～江戸時代
41	中沢A遺跡	郡山字中沢	横穴墓	古墳時代
42	郡山五重	郡山字五重	古墳	古墳時代
43	沼ノ沢遺跡	郡山字沼ノ沢	古墳	古墳時代
44	権現塚遺跡	郡山字西原	古墳	古墳時代
45	丹波A遺跡	新山字丹波	横穴墓	古墳時代
46	武田館跡	新山字武田	城跡	鎌倉時代
47	清戸遺跡	新山字清戸	横穴墓	古墳時代
48	清戸遺跡	新山字清戸	古墳	古墳時代
49	上道遺跡	長塚字上道・北目	横穴墓	古墳時代
50	丹波寺跡	南竹字花ノ木・浪江町大字南竹字の場	社寺跡	江戸時代
51	唐弘下横穴墓群	南竹字唐弘	横穴墓	古墳時代・中・近世
52	唐弘寺跡	南竹字唐弘	社寺跡	江戸時代
53	南竹館跡	南竹字唐弘	城跡	中世
54	真福寺跡	中田字真福寺	社寺跡	江戸～明治時代
55	中田遺跡	中田字遺跡・マミ次	横穴墓	古墳時代
56	中田館跡	中田字館跡・マミ次	城跡	中世
57	湯草館跡	湯草字東道	石造物	鎌倉時代
58	東道遺跡	湯草字東道	散布地	縄文時代
59	湯草館跡	湯草字東道	石造物	鎌倉時代
60	湯草館跡	湯草字東道	石造物	鎌倉時代
61	光徳寺跡	湯草字寺前	社寺跡	江戸～中世
62	岩井遺跡	湯草字岩井	散布地	弥生時代
63	湯草館跡	湯草字岩井	石造物	鎌倉時代
64	湯草館跡	湯草字岩井	石造物	鎌倉時代
65	湯草館跡	湯草字岩井	石造物	鎌倉時代
66	湯草館跡	湯草字岩井	石造物	鎌倉時代
67	湯草館跡	湯草字岩井	石造物	鎌倉時代
68	湯草館跡	湯草字岩井	石造物	鎌倉時代
69	湯草館跡	湯草字岩井	石造物	鎌倉時代
70	湯草館跡	湯草字岩井	石造物	鎌倉時代
71	湯草館跡	湯草字岩井	石造物	鎌倉時代
72	湯草館跡	湯草字岩井	石造物	鎌倉時代

番号	遺跡名	所在地	種別	時代
73	郡山A遺跡	郡山字郡山	散布地	古墳～平安時代
74	郡山B遺跡	郡山字郡山	散布地	古墳時代
75	馬場A遺跡	郡山字馬場	散布地	古墳～平安時代
76	馬場B遺跡	郡山字馬場	散布地	古墳～中世
77	馬場C遺跡	郡山字馬場	散布地	弥生～平安時代
78	馬場D遺跡	郡山字馬場	散布地	弥生～平安時代
79	台遺跡	郡山字台	散布地	縄文時代
80	鹿島原遺跡	郡山字鹿島原	散布地	奈良～平安時代
81	鹿島原遺跡	郡山字鹿島原	散布地	奈良～平安時代
82	鹿島原遺跡	郡山字鹿島原	散布地	奈良～平安時代
83	鹿島原遺跡	郡山字鹿島原	散布地	奈良～平安時代
84	久保谷遺跡	郡山字久保谷	散布地	弥生～平安時代
85	久保谷遺跡	郡山字久保谷	散布地	弥生～平安時代
86	久保谷遺跡	郡山字久保谷	散布地	弥生～平安時代
87	久保谷遺跡	郡山字久保谷	散布地	弥生～平安時代
88	久保谷遺跡	郡山字久保谷	散布地	弥生～平安時代
89	久保谷遺跡	郡山字久保谷	散布地	弥生～平安時代
90	久保谷遺跡	郡山字久保谷	散布地	弥生～平安時代
91	久保谷遺跡	郡山字久保谷	散布地	弥生～平安時代
92	久保谷遺跡	郡山字久保谷	散布地	弥生～平安時代
93	久保谷遺跡	郡山字久保谷	散布地	弥生～平安時代
94	久保谷遺跡	郡山字久保谷	散布地	弥生～平安時代
95	久保谷遺跡	郡山字久保谷	散布地	弥生～平安時代
96	久保谷遺跡	郡山字久保谷	散布地	弥生～平安時代
97	久保谷遺跡	郡山字久保谷	散布地	弥生～平安時代
98	久保谷遺跡	郡山字久保谷	散布地	弥生～平安時代
99	久保谷遺跡	郡山字久保谷	散布地	弥生～平安時代
100	久保谷遺跡	郡山字久保谷	散布地	弥生～平安時代
101	久保谷遺跡	郡山字久保谷	散布地	弥生～平安時代
102	久保谷遺跡	郡山字久保谷	散布地	弥生～平安時代
103	久保谷遺跡	郡山字久保谷	散布地	弥生～平安時代
104	久保谷遺跡	郡山字久保谷	散布地	弥生～平安時代
105	久保谷遺跡	郡山字久保谷	散布地	弥生～平安時代
106	久保谷遺跡	郡山字久保谷	散布地	弥生～平安時代
107	久保谷遺跡	郡山字久保谷	散布地	弥生～平安時代
108	久保谷遺跡	郡山字久保谷	散布地	弥生～平安時代
109	久保谷遺跡	郡山字久保谷	散布地	弥生～平安時代
110	久保谷遺跡	郡山字久保谷	散布地	弥生～平安時代
111	久保谷遺跡	郡山字久保谷	散布地	弥生～平安時代
112	久保谷遺跡	郡山字久保谷	散布地	弥生～平安時代
113	久保谷遺跡	郡山字久保谷	散布地	弥生～平安時代
114	久保谷遺跡	郡山字久保谷	散布地	弥生～平安時代
115	久保谷遺跡	郡山字久保谷	散布地	弥生～平安時代
116	久保谷遺跡	郡山字久保谷	散布地	弥生～平安時代
117	久保谷遺跡	郡山字久保谷	散布地	弥生～平安時代
118	久保谷遺跡	郡山字久保谷	散布地	弥生～平安時代
119	久保谷遺跡	郡山字久保谷	散布地	弥生～平安時代
120	久保谷遺跡	郡山字久保谷	散布地	弥生～平安時代
121	久保谷遺跡	郡山字久保谷	散布地	弥生～平安時代
122	久保谷遺跡	郡山字久保谷	散布地	弥生～平安時代
123	久保谷遺跡	郡山字久保谷	散布地	弥生～平安時代
124	久保谷遺跡	郡山字久保谷	散布地	弥生～平安時代
125	久保谷遺跡	郡山字久保谷	散布地	弥生～平安時代
126	久保谷遺跡	郡山字久保谷	散布地	弥生～平安時代
127	久保谷遺跡	郡山字久保谷	散布地	弥生～平安時代
128	久保谷遺跡	郡山字久保谷	散布地	弥生～平安時代
129	久保谷遺跡	郡山字久保谷	散布地	弥生～平安時代
130	久保谷遺跡	郡山字久保谷	散布地	弥生～平安時代
131	久保谷遺跡	郡山字久保谷	散布地	弥生～平安時代
132	久保谷遺跡	郡山字久保谷	散布地	弥生～平安時代
133	久保谷遺跡	郡山字久保谷	散布地	弥生～平安時代
134	久保谷遺跡	郡山字久保谷	散布地	弥生～平安時代
135	久保谷遺跡	郡山字久保谷	散布地	弥生～平安時代
136	久保谷遺跡	郡山字久保谷	散布地	弥生～平安時代
137	久保谷遺跡	郡山字久保谷	散布地	弥生～平安時代
138	久保谷遺跡	郡山字久保谷	散布地	弥生～平安時代
139	久保谷遺跡	郡山字久保谷	散布地	弥生～平安時代
140	久保谷遺跡	郡山字久保谷	散布地	弥生～平安時代
141	久保谷遺跡	郡山字久保谷	散布地	弥生～平安時代
142	久保谷遺跡	郡山字久保谷	散布地	弥生～平安時代
143	久保谷遺跡	郡山字久保谷	散布地	弥生～平安時代
144	久保谷遺跡	郡山字久保谷	散布地	弥生～平安時代

浪江町

大熊町



番号	名称	所在地	備考
1	手倉山神社	石熊字(手倉山)	
2	山崎神社	石熊字石熊	
3	熊神社	石熊字八房平	
4	八幡神社	山田字北田	
5	八幡神社	山田字北田	
6	国玉神社	山田字館跡	
7	稲荷神社	前田字館跡前	
8	熊神社	水沢字山神前	
9	安楽神社	日笠字安楽下	
10	新山神社	新山字東道	
11	正八幡神社	郡山字久保谷	熊島神社を合祀(旧熊島原)
12	熊島神社	郡山字久保谷	
13	熊島神社	郡山字久保谷	
14	熊島神社	郡山字久保谷	
15	初天神社	長塚字町	旧熊島神社
16	白山神社	長塚字西宮下	
17	白山神社	長塚字福田	(田字上道)
18	三ノ宮神社	長塚字西宮下	
19	恵比寿神社	長塚字西宮下	
20	愛宕神社	下羽鳥字北神	
21	稲荷神社	下羽鳥字南道	
22	日吉神社	寺沢字唐沢	
23	愛宕神社	浪江字沼倉	
24	愛宕神社	浪江字沼倉	
25	熊島神社	湯草字台	
26	熊島神社	中田字大仏前	
27	熊島神社	浪江字花ノ木	
28	八幡神社	中野字宮ノ脇	

番号	名称	所在地	備考
33	字財宗	山田字手倉	
34	熊野権現	山田字福後内	
35	熊野権現	山田字堂ノ道	
36	熊野権現	山田字堂ノ道	
37	熊野権現	新山字福後内	田前田字大内内 三十三観音19番札所
38	熊野権現	日笠字東道	十一面観世音聖像(町指定) 三十三観音20番札所
39	熊野権現	新山字福道	
40	熊野権現	郡山字本風呂	
41	不動堂(大聖院)	長塚字東木	
42	熊野権現	長塚字東木	
43	阿弥陀堂	長塚字寺内	
44	不動堂	下羽鳥字北神	阿弥陀如来像(町指定)
45	阿弥陀堂	下羽鳥字北神	
46	不動堂	上羽鳥字大道	
47	熊野権現	上羽鳥字大道	
48	熊野権現	浪江字久保	
49	熊野権現	浪江字久保	田医王寺
50	熊野権現	湯草字東道	
51	如意輪観世音堂	中田字大仏前	
52	熊野権現	浪江字北風呂	

番号	名称	所在地	備考
53	阿彌陀堂	山田字福後内	真言宗豊山派
54	阿彌陀堂	山田字福後内	浄土宗本願寺派
55	阿彌陀堂	山田字福後内	日蓮宗
56	阿彌陀堂	山田字福後内	浄土真宗大派
57	阿彌陀堂	山田字福後内	1546年天台宗より曹洞宗派

番号	名称	所在地	備考
58	阿彌陀堂	山田字福後内	真言宗豊山派
59	阿彌陀堂	山田字福後内	真言宗豊山派

凡例

- 1.分布図の地図は、双葉町全図(1/10,000 平成19年作成)を基本とし、山間部は1/5,000図を使用した。
- 2.遺跡は○(赤線)で表記し、その範囲を示した。
- 3.神社・寺院・堂宇・その他は○(青線)で範囲を示した。
- 4.消滅した遺跡及び遺跡の一部は破線で表記した。