

家庭ごみ収集日カレンダー

令和4年
10月
、
令和5年
9月

ごみは収集日の朝8時30分までに、ごみステーションに出してください

- 可燃・古紙 可燃ごみ、古紙類：月曜・木曜
- ビン ビン類：第2水曜
- プラ プラスチック製容器包装：金曜
- 不燃 不燃ごみ：第4火曜
- ペット ペットボトル類：金曜
- カン カン類：第4水曜

- ごみ収集の曜日は変わる可能性があります。
- 90ℓ以下のビニール袋に入る大きさのごみを収集します。
- 指定袋はございませんので、透明または半透明のごみ袋を各自で用意ください。(令和5年9月からは指定のごみ袋を利用ください)

10月

日	月	火	水	木	金	土	
						1	
2	3	可燃・古紙	4	5	6 可燃・古紙	7 ペット プラ	8
9	10 可燃・古紙	11	12 ビン	13 可燃・古紙	14 ペット プラ	15	
16	17 可燃・古紙	18	19	20 可燃・古紙	21 ペット プラ	22	
23/30	24/31 可燃・古紙	25 不燃	26 カン	27 可燃・古紙	28 ペット プラ	29	

11月

日	月	火	水	木	金	土
		1	2	3 可燃・古紙	4 ペット プラ	5
6	7 可燃・古紙	8	9 ビン	10 可燃・古紙	11 ペット プラ	12
13	14 可燃・古紙	15	16	17 可燃・古紙	18 ペット プラ	19
20	21 可燃・古紙	22 不燃	23 カン	24 可燃・古紙	25 ペット プラ	26
27	28 可燃・古紙	29	30	可燃・古紙		

12月

日	月	火	水	木	金	土
				1 可燃・古紙	2 ペット プラ	3
4	5 可燃・古紙	6	7	8 可燃・古紙	9 ペット プラ	10
11	12 可燃・古紙	13	14 ビン	15 可燃・古紙	16 ペット プラ	17
18	19 可燃・古紙	20	21	22 可燃・古紙	23 ペット プラ	24
25	26 可燃・古紙	27 不燃	28 カン	29 可燃・古紙	30	31

1月

日	月	火	水	木	金	土
1	2 可燃・古紙	3	4	5 可燃・古紙	6 ペット プラ	7
8	9 可燃・古紙	10	11 ビン	12 可燃・古紙	13 ペット プラ	14
15	16 可燃・古紙	17	18	19 可燃・古紙	20 ペット プラ	21
22	23 可燃・古紙	24 不燃	25 カン	26 可燃・古紙	27 ペット プラ	28
29	30 可燃・古紙	31				

2月

日	月	火	水	木	金	土
			1	2 可燃・古紙	3 ペット プラ	4
5	6 可燃・古紙	7	8 ビン	9 可燃・古紙	10 ペット プラ	11
12	13 可燃・古紙	14	15	16 可燃・古紙	17 ペット プラ	18
19	20 可燃・古紙	21	22 カン	23 可燃・古紙	24 ペット プラ	25
26	27 可燃・古紙	28 不燃				

3月

日	月	火	水	木	金	土
			1	2 可燃・古紙	3 ペット プラ	4
5	6 可燃・古紙	7	8 ビン	9 可燃・古紙	10 ペット プラ	11
12	13 可燃・古紙	14	15	16 可燃・古紙	17 ペット プラ	18
19	20 可燃・古紙	21	22 カン	23 可燃・古紙	24 ペット プラ	25
26	27 可燃・古紙	28 不燃	29	30 可燃・古紙	31	

4月

日	月	火	水	木	金	土
						1
2	3 可燃・古紙	4	5	6 可燃・古紙	7 ペット プラ	8
9	10 可燃・古紙	11	12 ビン	13 可燃・古紙	14 ペット プラ	15
16	17 可燃・古紙	18	19	20 可燃・古紙	21 ペット プラ	22
23/30	24 可燃・古紙	25 不燃	26 カン	27 可燃・古紙	28 ペット プラ	29

5月

日	月	火	水	木	金	土
	1 可燃・古紙	2	3	4 可燃・古紙	5 ペット プラ	6
7	8 可燃・古紙	9	10 ビン	11 可燃・古紙	12 ペット プラ	13
14	15 可燃・古紙	16	17	18 可燃・古紙	19 ペット プラ	20
21	22 可燃・古紙	23 不燃	24 カン	25 可燃・古紙	26 ペット プラ	27
28	29 可燃・古紙	30	31			

6月

日	月	火	水	木	金	土
				1 可燃・古紙	2 ペット プラ	3
4	5 可燃・古紙	6	7	8 可燃・古紙	9 ペット プラ	10
11	12 可燃・古紙	13	14 ビン	15 可燃・古紙	16 ペット プラ	17
18	19 可燃・古紙	20	21	22 可燃・古紙	23 ペット プラ	24
25	26 可燃・古紙	27 不燃	28 カン	29 可燃・古紙	30	

7月

日	月	火	水	木	金	土
						1
2	3 可燃・古紙	4	5	6 可燃・古紙	7 ペット プラ	8
9	10 可燃・古紙	11	12 ビン	13 可燃・古紙	14 ペット プラ	15
16	17 可燃・古紙	18	19	20 可燃・古紙	21 ペット プラ	22
23/30	24/31 可燃・古紙	25 不燃	26 カン	27 可燃・古紙	28 ペット プラ	29

8月

日	月	火	水	木	金	土
		1	2	3 可燃・古紙	4 ペット プラ	5
6	7 可燃・古紙	8	9 ビン	10 可燃・古紙	11 ペット プラ	12
13	14 可燃・古紙	15	16	17 可燃・古紙	18 ペット プラ	19
20	21 可燃・古紙	22 不燃	23 カン	24 可燃・古紙	25 ペット プラ	26
27	28 可燃・古紙	29	30	31 可燃・古紙		

9月

日	月	火	水	木	金	土
					1 ペット プラ	2
3	4 可燃・古紙	5	6	7 可燃・古紙	8 ペット プラ	9
10	11 可燃・古紙	12	13 ビン	14 可燃・古紙	15 ペット プラ	16
17	18 可燃・古紙	19	20	21 可燃・古紙	22 ペット プラ	23
24	25 可燃・古紙	26 不燃	27 カン	28 可燃・古紙	29	30

燃えるごみ



資源ごみに分別できないもので燃やすことができるごみです。

例：衣類、音響など記録媒体(ビデオテープ、CD、DVD、フロッピー、MD類)、硬質プラスチック製品(バケツ、文房具、おもちゃなど)、使い捨てカイロ、革製(金属類は取り外したものの)、除湿剤、乾燥剤、生ごみ、紙おむつ(汚物を取り除いたもの)、履物(皮靴、長靴、シューズ、サンダルなど)、リサイクルマークのない紙製品やプラスチック製品、リサイクルマークが付いているもので汚れのひどいものなど

枝葉：1本あたりの枝の長さは50cm、直径は10cm以内。1束の直径は30cm以内とし、崩れないように紐で結んでください。

燃えないごみ

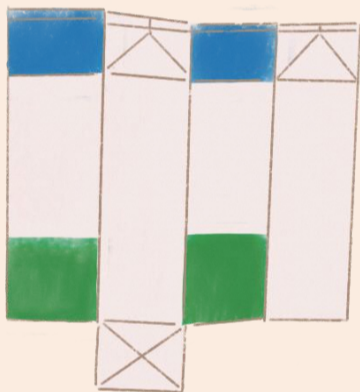


資源ごみに分別できないもので、燃やすことができない金属・陶磁器などです。

例：調理器具(フライパン、鍋、やかん、包丁など)、食器(皿、茶碗、コップなど)、小型の家電製品(炊飯器、電気ポット、アイロン、音響機器など)、ガーデニング用品(針金、ノコギリ、スコップ、植木鉢、ドライバーなど)、日用品(鏡、照明器具など)、スプレー缶(穴をあけ、ガス抜きしてください)など

古紙類

紙パック



内部が白色の紙パックに限ります。

中を軽く水洗いして、乾かしてください。パックを切り開いて、ひもで十字に結んでください。

例：牛乳パック、ジュースパックなど(内側が銀色のものは燃えるごみ)

リサイクルマーク

新聞・雑誌

段ボール 紙製容器包装



ナイロンなど、紙以外のものが付いていない紙です。

例：新聞紙、広告用チラシ、書籍、段ボール、紙製の容器や包装紙(菓子箱、煙草の包装紙、ティッシュ箱、箱などでリサイクルマークの付いているもの)、コピー用紙、ポスター、はがき、カタログ、学習用のノート類、名刺、パンフレット、封筒(窓付ビニールは取り除いたもの)、カレンダーなど

ビン類



飲料・食品の入っていたビンに限ります。

割れているものは紙などで包んでください。

ビンの中を軽く水洗いしてください。

例：酒用のビン(ウイスキーボトル、焼酎、ワインなど)、食品用のビン(ジャム、コーヒー、つくだ煮、酢、醤油、菓子など) など

カン類



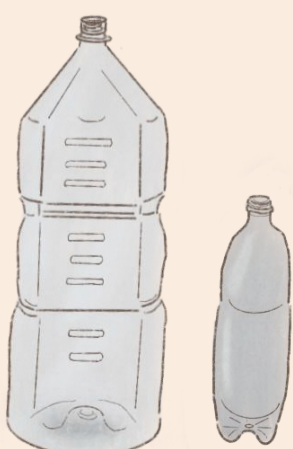
飲料・食品の入っていたカンで、リサイクルマークの付いているアルミカンとスチールカンに限ります。

カンの中を軽く水洗いしてください。

例：ジュース、ビール、菓子や乾物が入っていたカン、ビン等の金属製のキャップなど

リサイクルマーク

ペットボトル



飲料・食品の入っていたリサイクルマークの付いているペットボトルに限ります。

ラベルやキャップは、プラ製容器包装に出してください。ボトルの中を軽く水洗いしてください。

例：ジュース、酒類、調味料などが入っていたペットボトルなど

リサイクルマーク

プラスチック製 容器包装



商品を入れたり、包んでいる容器や包装物でプラスチック製容器包装のリサイクルマークの付いているものに限ります。

例：菓子、弁当、インスタント麺の容器や包装袋、生鮮食品の入っているトレイ、ペットボトルなどのキャップやラベル、卵パック、衣類や食品・雑貨品などを入れている袋、調味料や洗剤などのボトルやチューブ、容器の栓やふた、商品の保護や固定のための緩衝材、発砲スチロールなど

リサイクルマーク