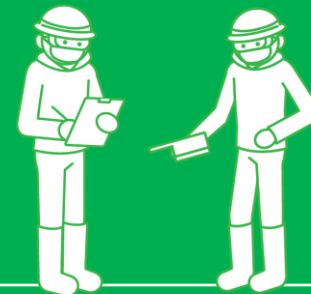


双葉町における 除染前後の線量等について

令和3年4月23日 環境省 福島地方環境事務所



○特定復興再生拠点区域除染工事進捗状況（令和2年12月末時点）

地目	除染進捗率	除染済み面積
宅地	78%	88ha
農地	61%	120ha
森林	63%	28ha
道路	90%	57ha
全体	70%	293ha

※宅地は除染に先行して解体実施中

・いずれも今後の精査で変わりうる。

※解体申請数1025件 解体完了823件（令和3年3月末時点）

除染・解体及び事後モニタリングスケジュール

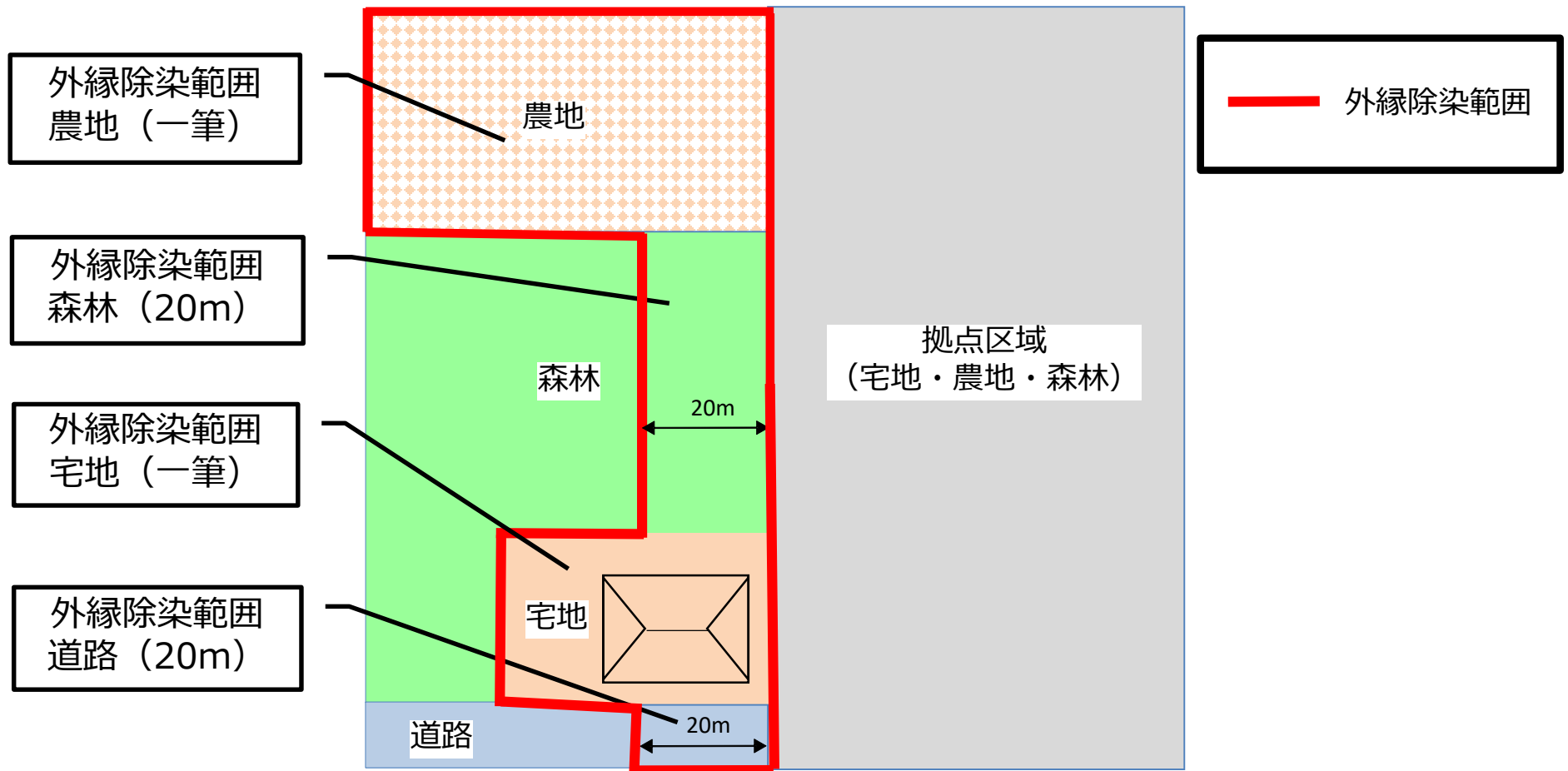
		2020(R2)年度	2021(R3)年度		2022(R4)年度
		後期	前期	後期	前期
拠点 除染	除染・解体工事	■	■	■	■
	外縁事前調査 同意取得		■		
外縁 除染	外縁除染・ 解体工事			■	■
	事後モニタリング		■	■	■
フォー ロー ア ップ	フォローアップ除染		■	■	■

(令和3年4月時点の案であり状況により変更する可能性があります)

※未同意画地及び申請者都合により解体できない建物等除く

※解体申請締め切りは避難指示解除の1年後

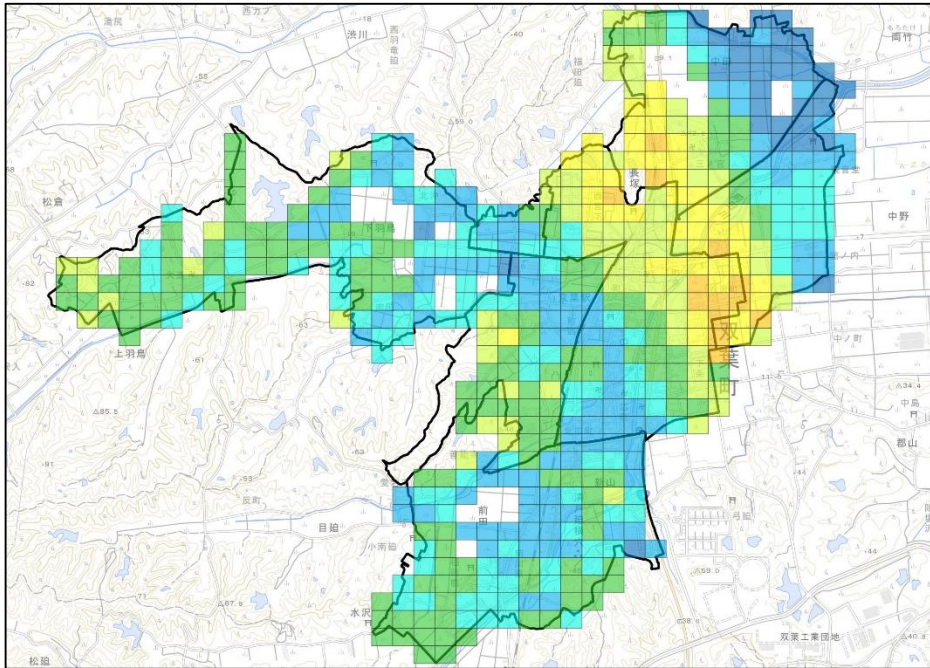
特定復興再生拠点区域外に隣接する特定復興再生拠点区域内にある人の生活環境の空間線量率低減を図るため、特定復興再生拠点区域外側の除染・解体を実施。



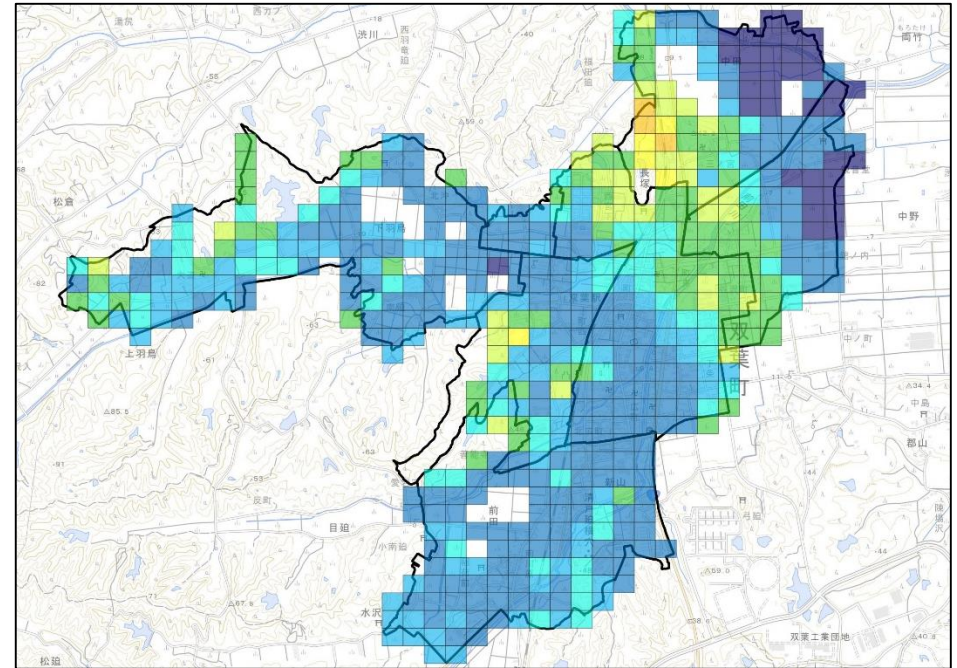
【空間線量率 地表から100cm 全体】 (n=47,790)



【除染前】

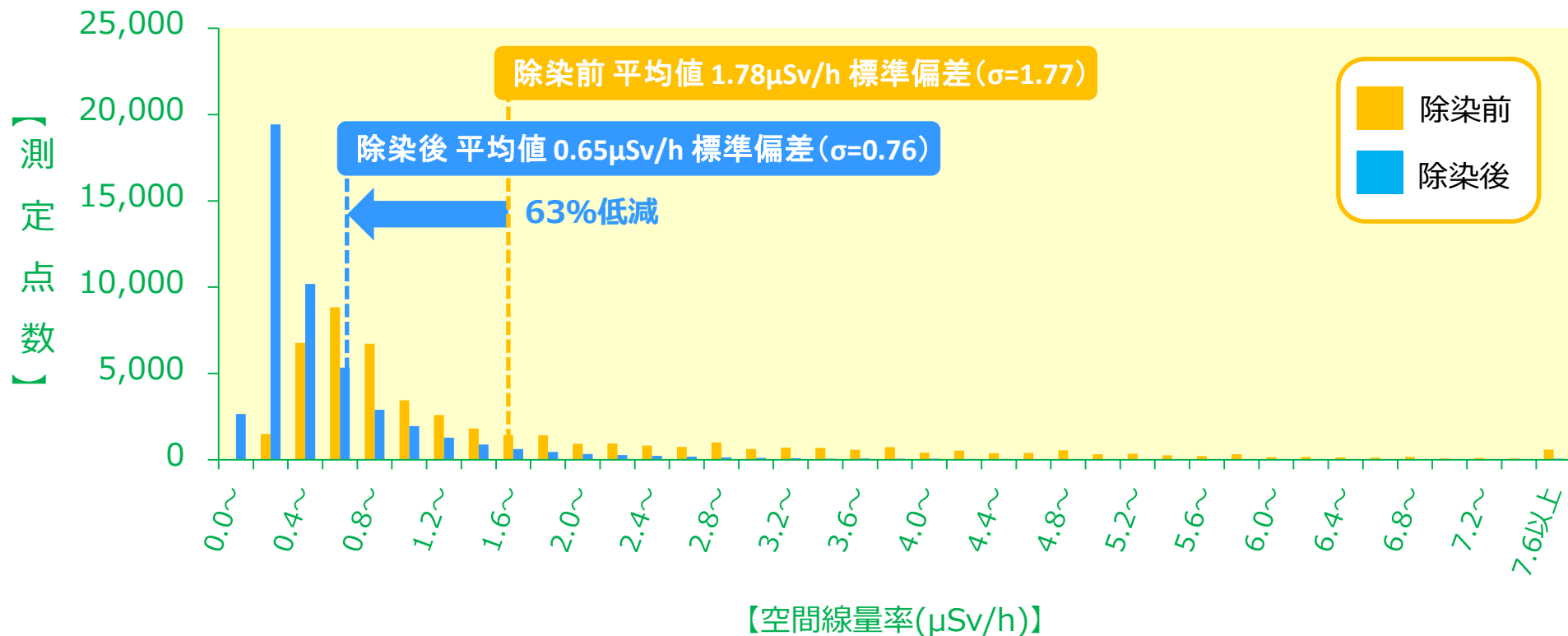


【除染後】



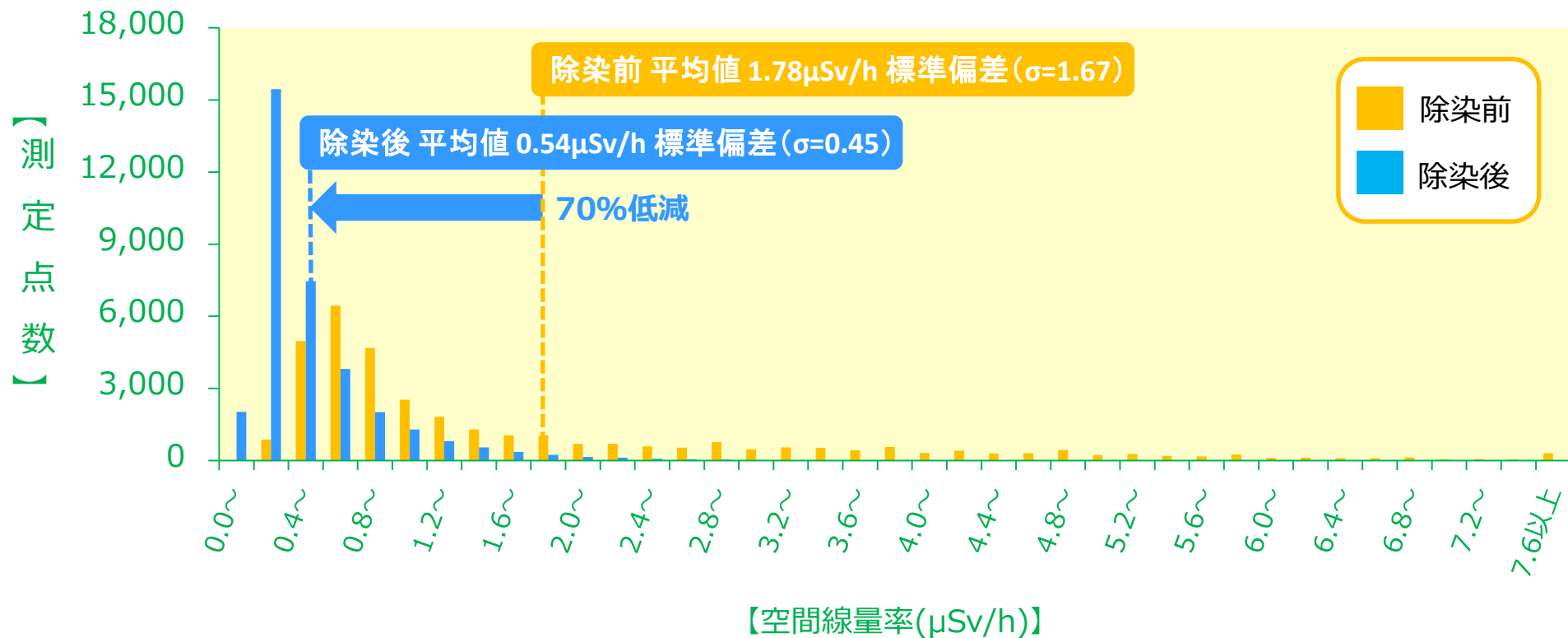
※測定時期 除染前：2013年10月10日～2021年2月16日、除染後：2013年10月10日～2021年2月25日
 ※平成25年以降に実施した各工事での除染施工前後の空間線量率を採録しています。
 ※除染前と除染後を比較するため、前後の測定値が揃ったデータのみを使っています。
 ※隣地に未除染の土地があり、高い数値を表示する場合があります。
 ※空間線量率は、除染作業の前後で測定したものであり、その後の自然減衰は含まれません。
 ※一方、大地（含大気）の自然放射性核種からの放射線影響が含まれます。
 ※国道6号は本データには含んでおりません。

【空間線量率 地表から100cm 全体】 (n=47,790)



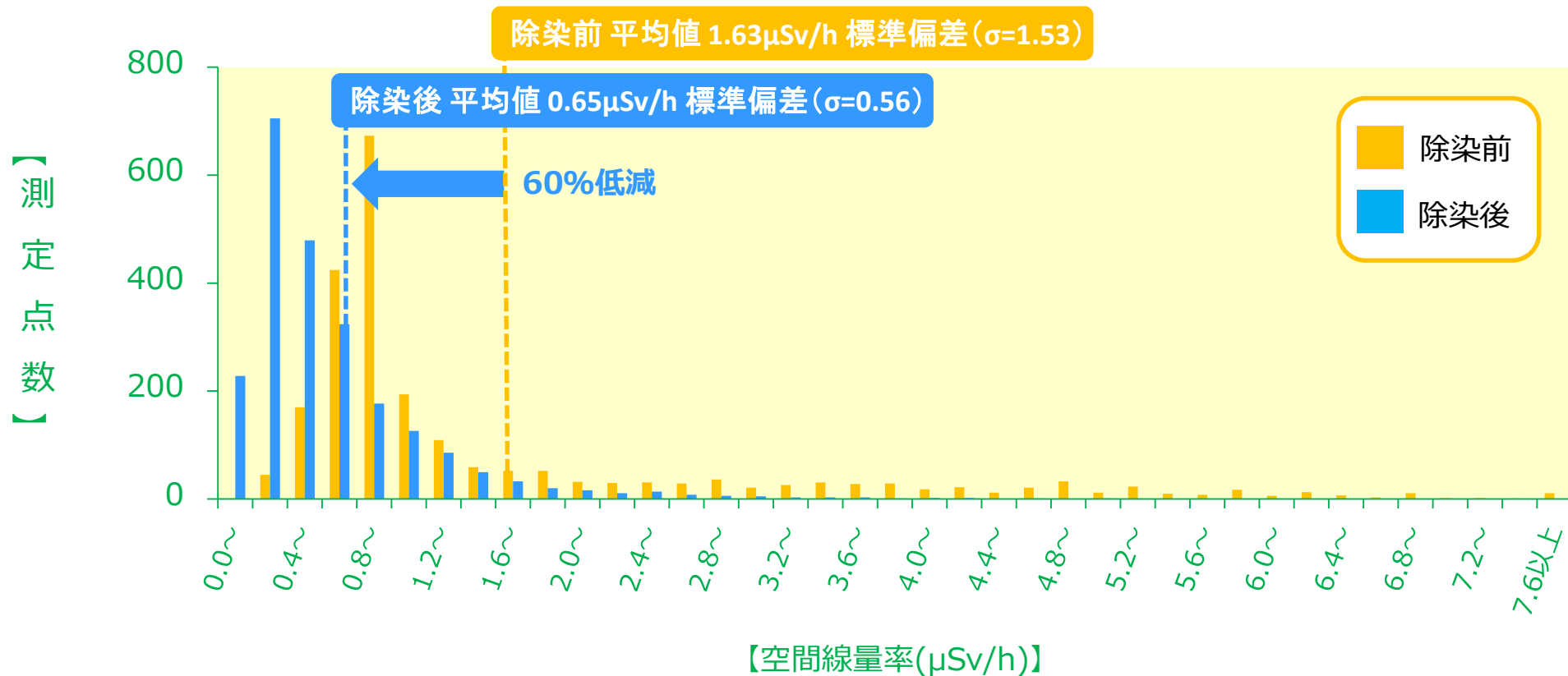
※測定時期 除染前：2013年10月10日～2021年2月16日、除染後：2013年10月10日～2021年2月25日
 ※平成25年以降に実施した各工事での除染施工前後の空間線量率を採録しています。
 ※除染前と除染後を比較するため、前後の測定値が揃ったデータのみを使っています。
 ※隣地に未除染の土地があり、高い数値を表示する場合があります。
 ※空間線量率は、除染作業の前後で測定したものであり、その後の自然減衰は含まれません。
 ※一方、大地（含大気）の自然放射性核種からの放射線影響が含まれます。
 ※国道6号は本データには含んでおりません。

【空間線量率 地表から100cm 宅地】 (n=34,605)



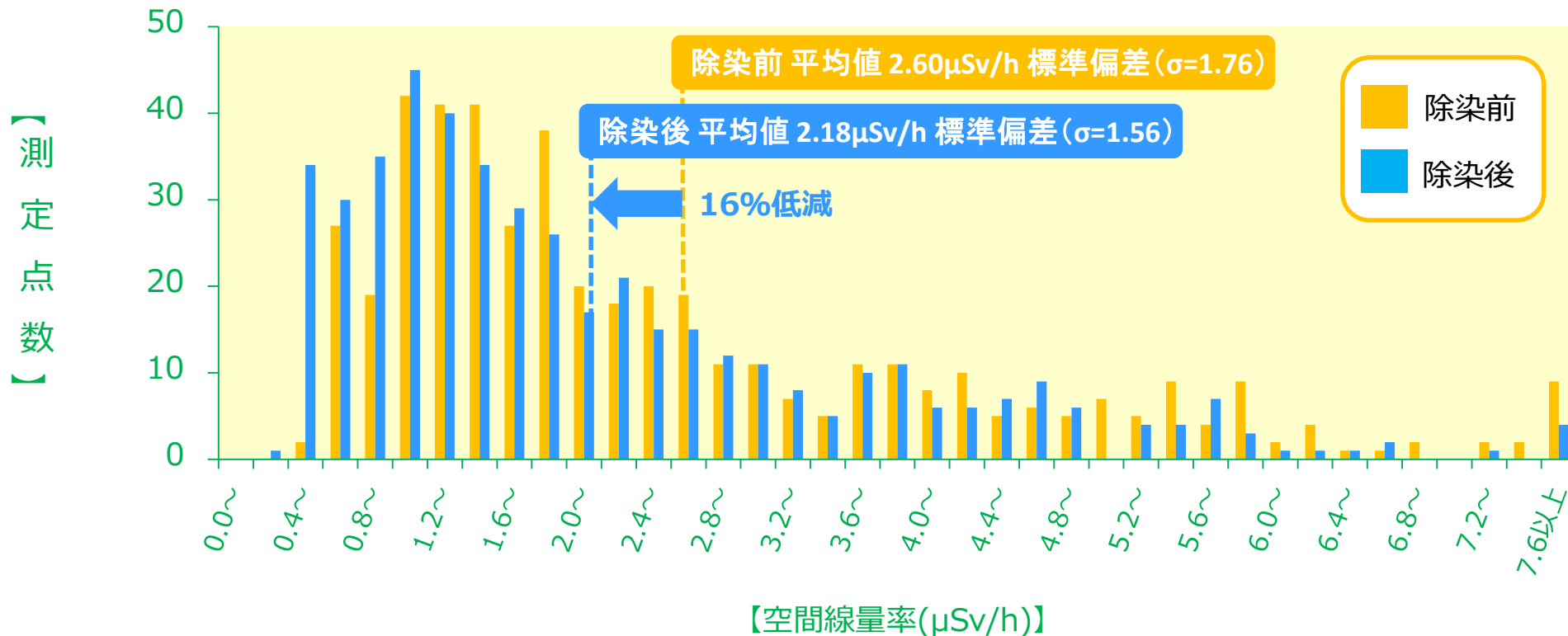
※測定時期 除染前：2015年3月20日～2021年1月19日、除染後：2015年4月2日～2021年2月25日
 ※平成25年以降に実施した各工事での除染施工前後の空間線量率を採録しています。
 ※除染前と除染後を比較するため、前後の測定値が揃ったデータのみを使っています。
 ※隣地に未除染の土地があり、高い数値を表示する場合があります。
 ※空間線量率は、除染作業の前後で測定したものであり、その後の自然減衰は含まれません。
 ※一方、大地（含大気）の自然放射性核種からの放射線影響が含まれます。
 ※国道6号は本データには含んでおりません。

【空間線量率 地表から100cm 農地】 (n=2,304)



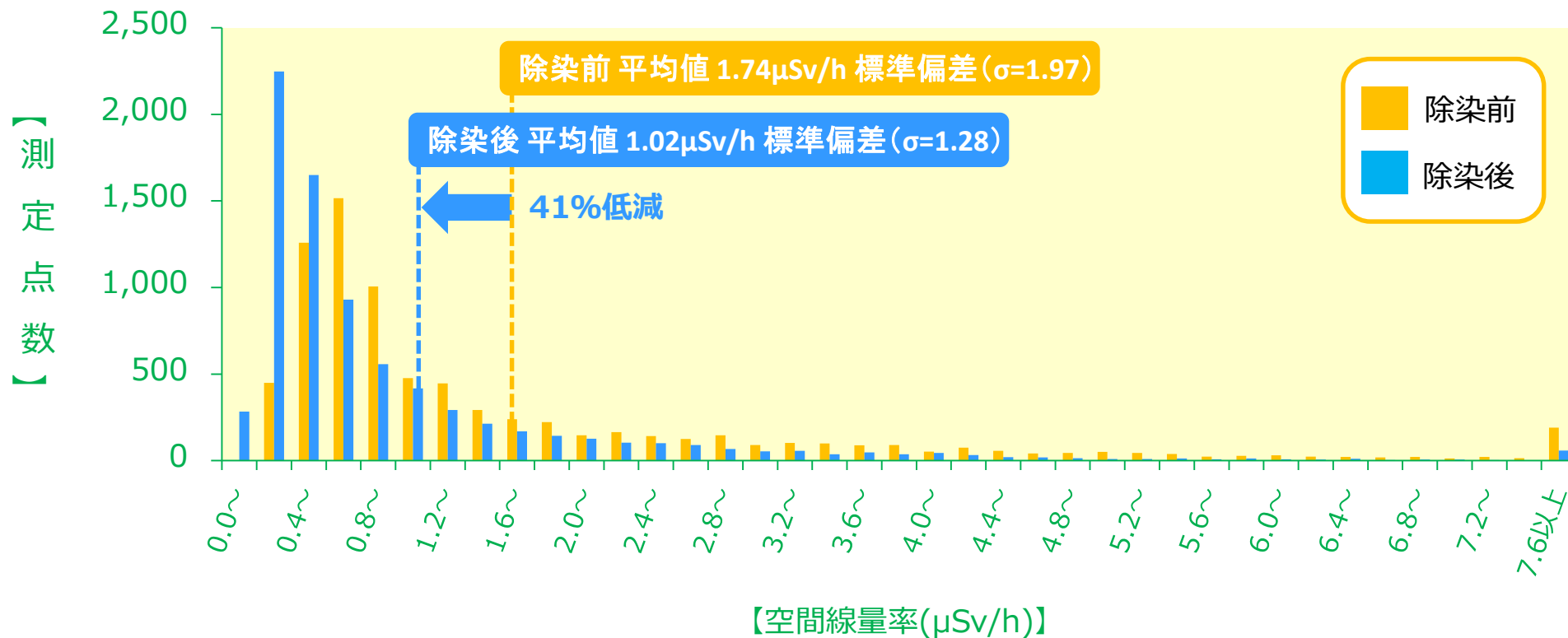
※測定時期 除染前：2015年9月15日～2020年11月3日、除染後：2015年9月29日～2021年2月25日
 ※平成25年以降に実施した各工事での除染施工前後の空間線量率を採録しています。
 ※除染前と除染後を比較するため、前後の測定値が揃ったデータのみを使っています。
 ※隣地に未除染の土地があり、高い数値を表示する場合があります。
 ※空間線量率は、除染作業の前後で測定したものであり、その後の自然減衰は含まれません。
 ※一方、大地（含大気）の自然放射性核種からの放射線影響が含まれます。
 ※国道6号は本データには含んでおりません。

【空間線量率 地表から100cm 森林】 (n=461)



※測定時期 除染前：2016年10月24日～2020年11月18日、除染後：2017年4月14日～2021年2月9日
 ※平成25年以降に実施した各工事での除染施工前後の空間線量率を採録しています。
 ※除染前と除染後を比較するため、前後の測定値が揃ったデータのみを使用しています。
 ※隣地に未除染の土地があり、高い数値を表示する場合があります。
 ※空間線量率は、除染作業の前後で測定したものであり、その後の自然減衰は含まれません。
 ※一方、大地（含大気）の自然放射性核種からの放射線影響が含まれます。
 ※国道6号は本データには含んでおりません。

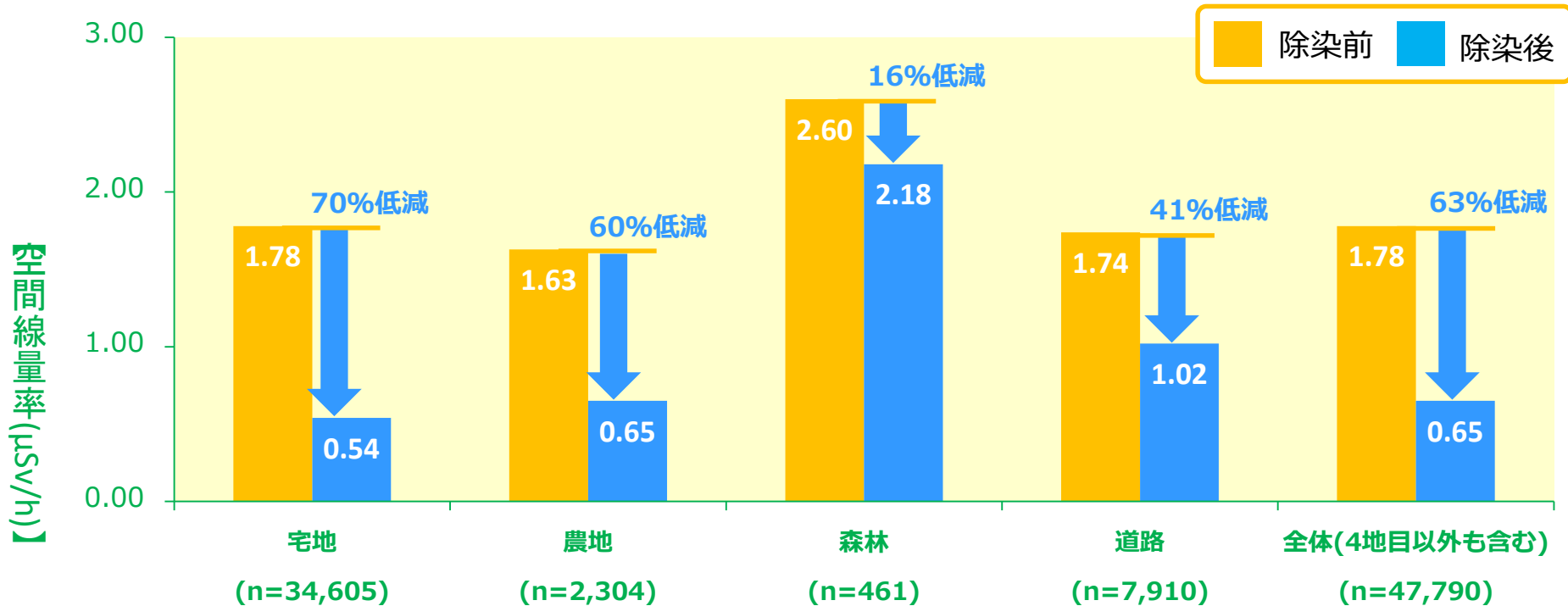
【空間線量率 地表から100cm 道路】 (n=7,910)



※測定時期 除染前：2013年10月17日～2020年11月26日、除染後：2013年12月6日～2021年2月5日
 ※平成25年以降に実施した各工事での除染施工前後の空間線量率を採録しています。
 ※除染前と除染後を比較するため、前後の測定値が揃ったデータのみを使っています。
 ※隣地に未除染の土地があり、高い数値を表示する場合があります。
 ※空間線量率は、除染作業の前後で測定したものであり、その後の自然減衰は含まれません。
 ※一方、大地（含大気）の自然放射性核種からの放射線影響が含まれます。
 ※国道6号は本データには含んでおりません。

【空間線量率 地表から100cm】

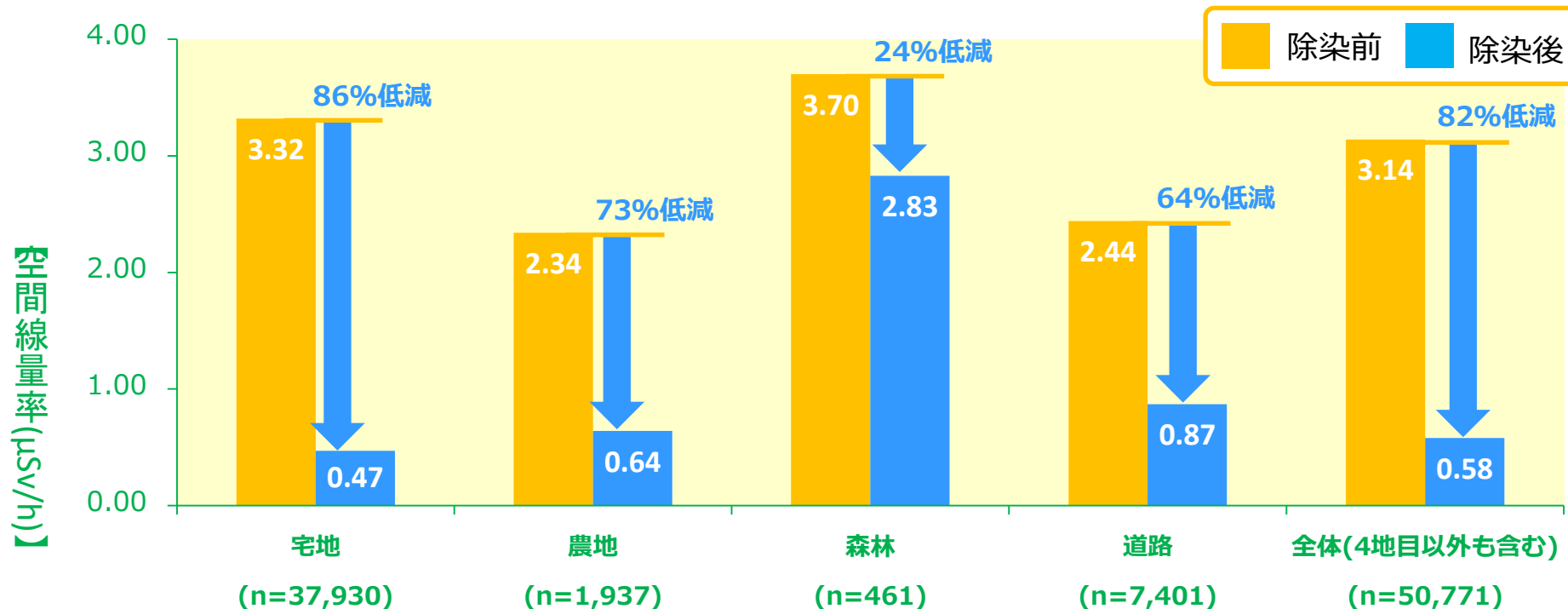
全地目平均では100cm空間線量率が**1.78 μ Sv/h**から**0.65 μ Sv/h**に低減（低減率63%）しました。



※測定時期 除染前：2013年10月10日～2021年2月16日、除染後：2013年10月10日～2021年2月25日
 ※平成25年以降に実施した各工事での除染施工前後の空間線量率を採録しています。
 ※除染前と除染後を比較するため、前後の測定値が揃ったデータのみを使っています。
 ※隣地に未除染の土地があり、高い数値を表示する場合があります。
 ※空間線量率は、除染作業の前後で測定したものであり、その後の自然減衰は含まれません。
 ※一方、大地（含大気）の自然放射性核種からの放射線影響が含まれます。
 ※国道6号は本データには含んでおりません。

【空間線量率 地表から1cm（コリメータ無し）】

全地目平均では1cm空間線量率が**3.14 μ Sv/h**から**0.58 μ Sv/h**に低減（低減率82%）しました。



※測定時期 除染前：2013年11月5日～2021年2月16日、除染後：2013年12月6日～2021年2月26日
 ※平成25年以降に実施した各工事での除染施工前後の空間線量率を採録しています。
 ※除染前と除染後を比較するため、前後の測定値が揃ったデータのみを使っています。
 ※隣地に未除染の土地があり、高い数値を表示する場合があります。
 ※空間線量率は、除染作業の前後で測定したものであり、その後の自然減衰は含まれません。
 ※一方、大地（含大気）の自然放射性核種からの放射線影響が含まれます。
 ※国道6号は本データには含んでおりません。