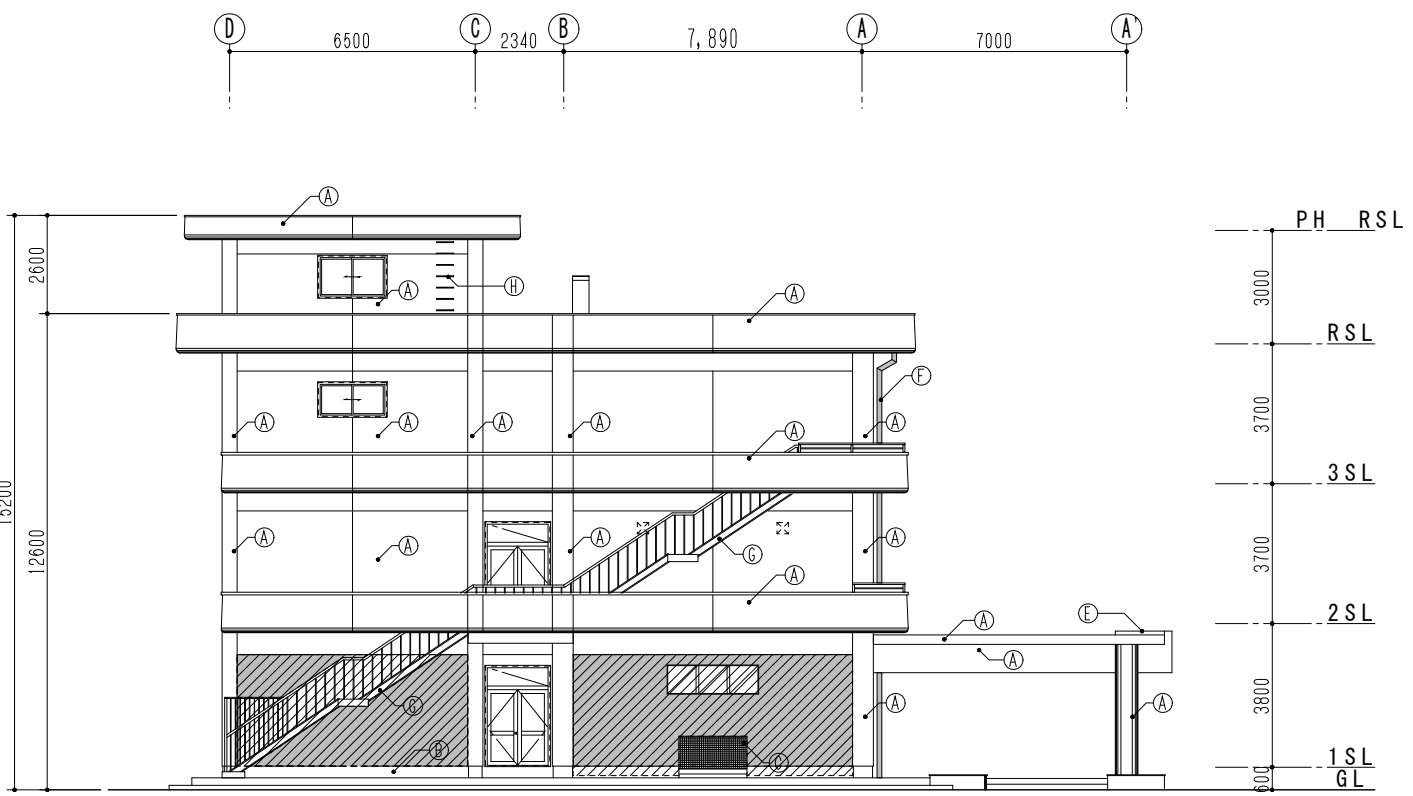
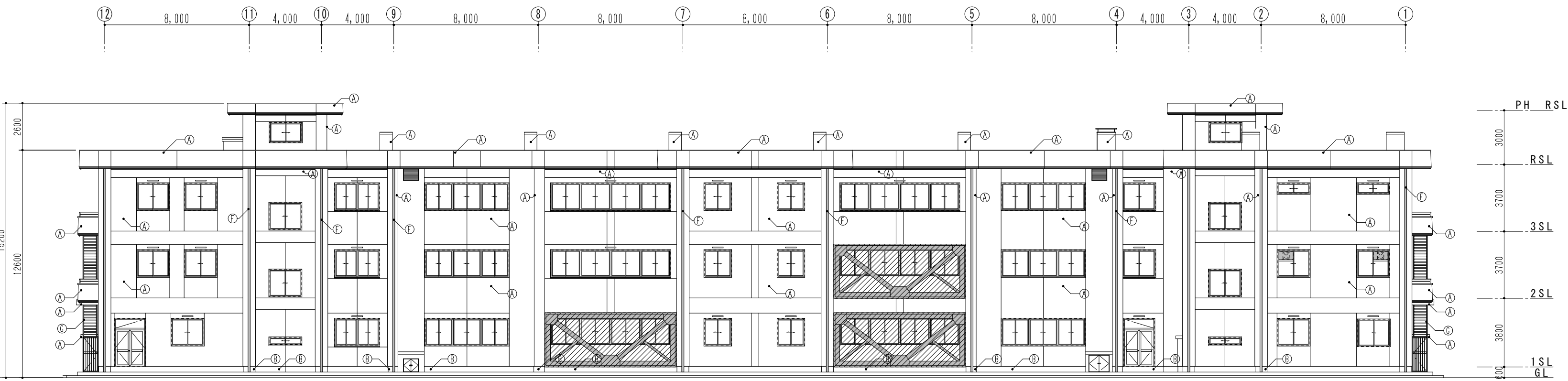


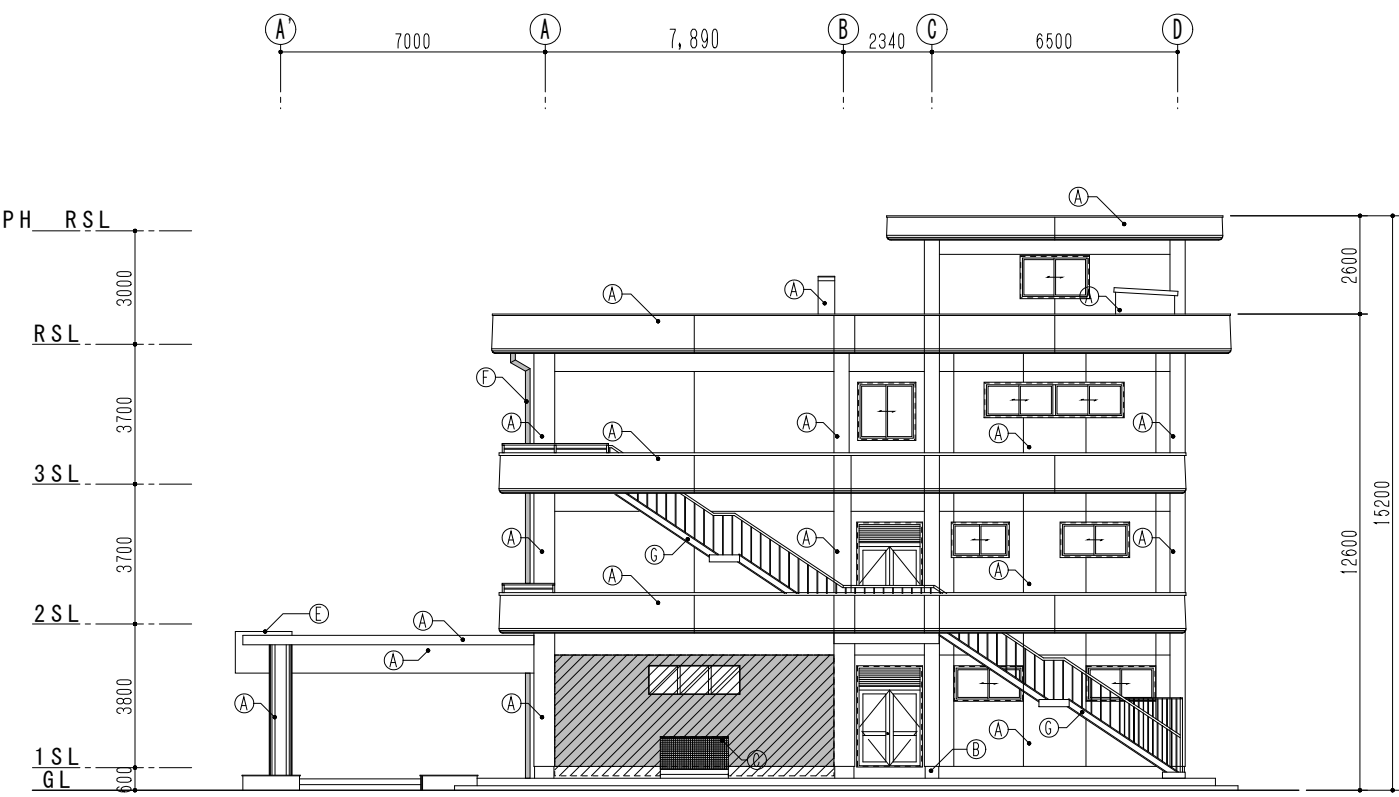
南面 立面図-改修後 S.C-1:200



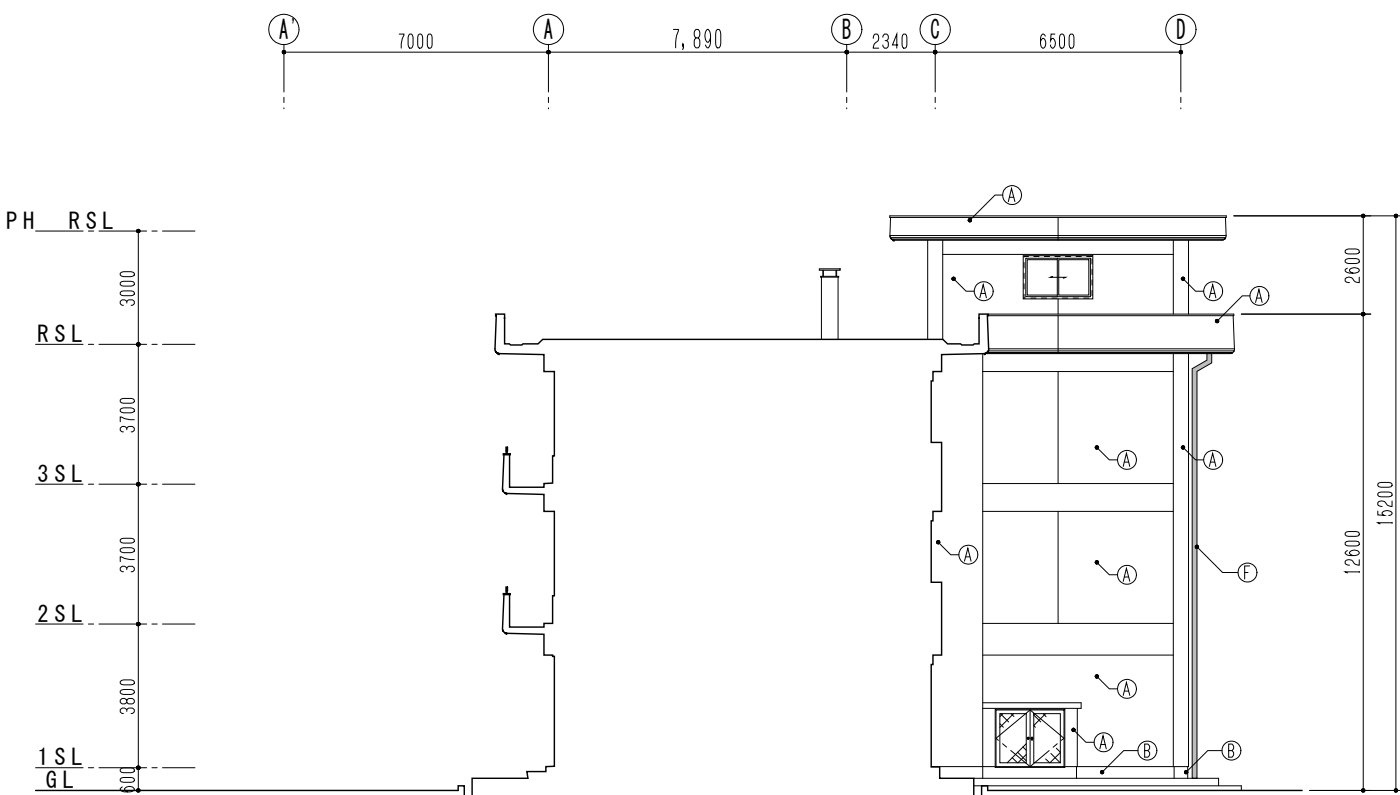
西面 立面図-改修後 S.C-1:200



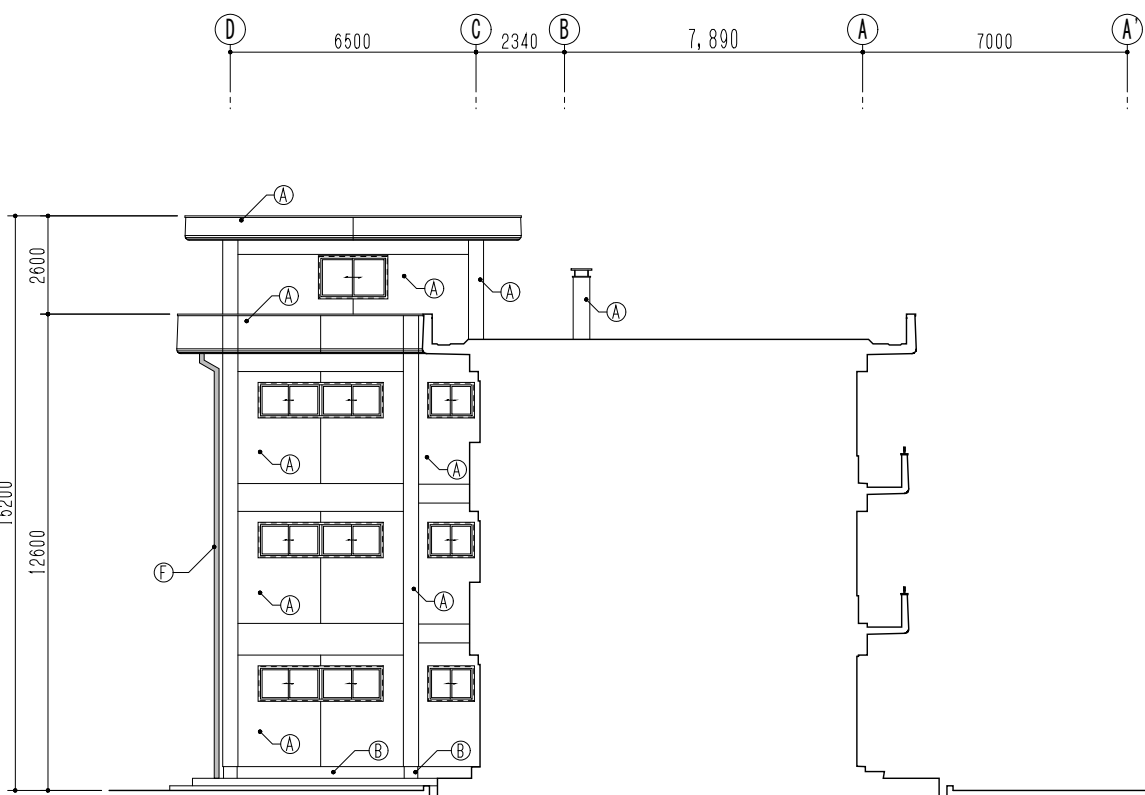
北面 立面図-改修後 S.C-1:200



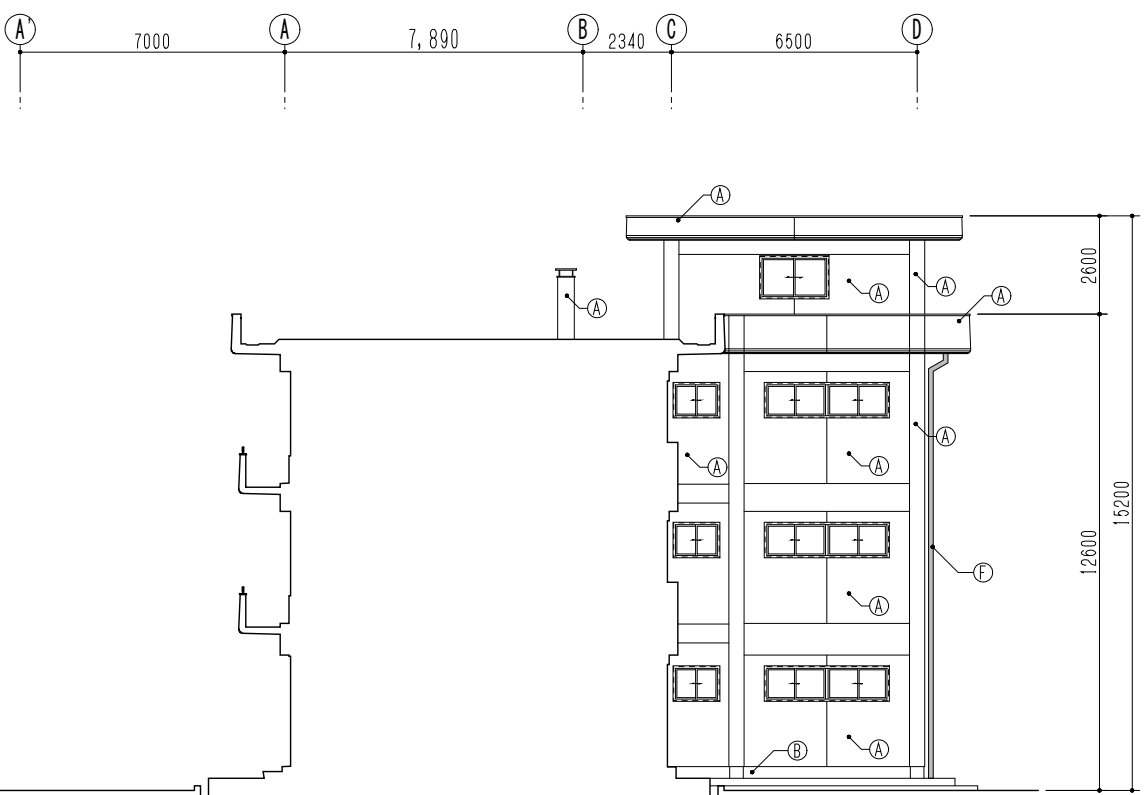
東面 立面図-改修後 S.C-1:200



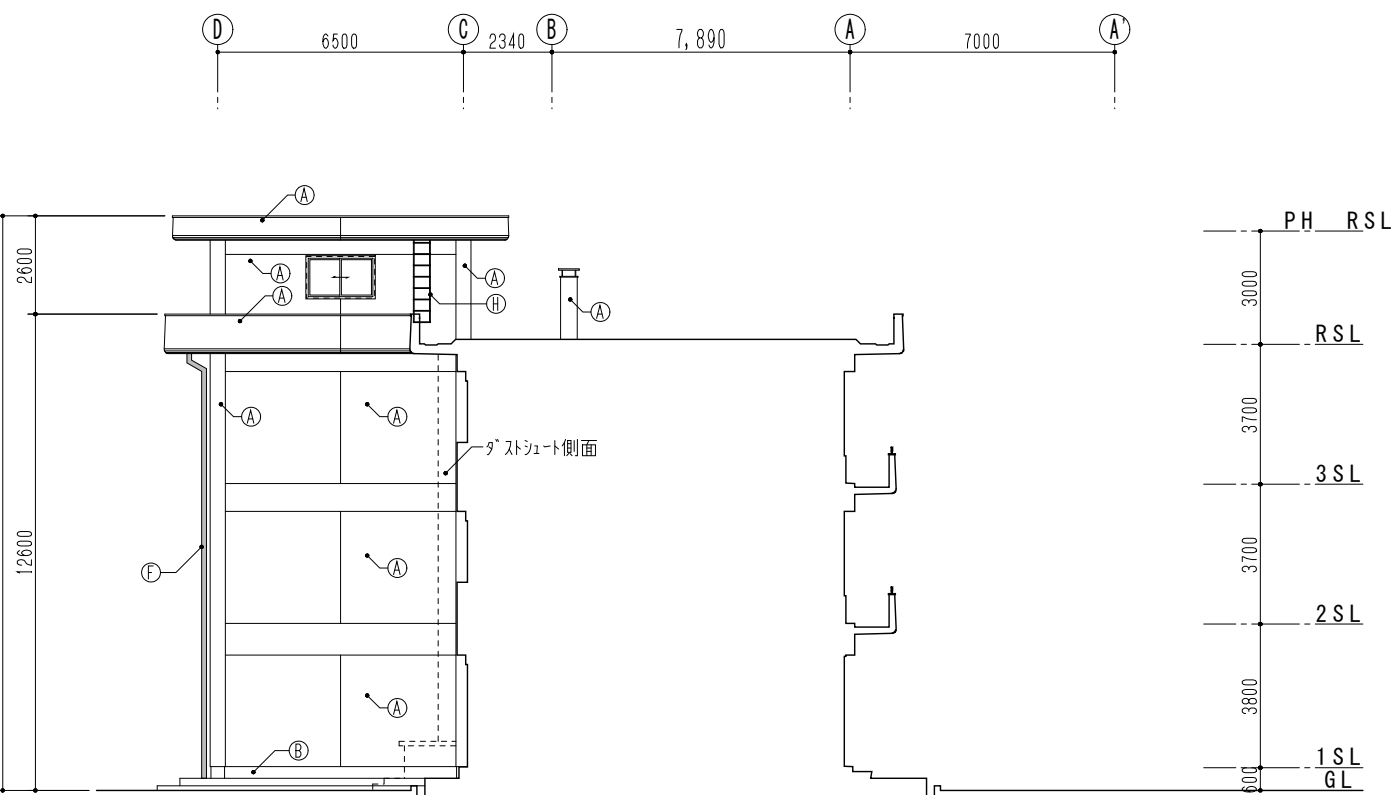
X3通り 東面 立面図-改修後 S.C-1:200



X6通り 西面 立面図-改修後 S.C-1:200



X7通り 東面 立面図-改修後 S.C-1:200



X10通り 西面 立面図-改修後 S.C-1:200

(外壁工事範囲)  
一期工事 (X6-X12通り)  
・耐震ﾌﾟﾚｰｽ設置  
・新設 壁…耐震ﾌﾟﾚｰｽ設置壁  
・外壁改修工事  
二期工事 (X1-X6通り)  
・耐震ﾌﾟﾚｰｽ設置  
・新設 壁…耐震ﾌﾟﾚｰｽ設置壁  
・外壁改修工事

外壁仕上げ区分-改修後 (1期+2期工事)	
A	1) 断熱ウレタン吹付のうえ木質層仕上げ
B	2) 断熱ウレタン吹付のうえ木質層仕上げ
C	3) 断熱ウレタン吹付のうえ木質層仕上げ
D	4) 断熱ウレタン吹付のうえ木質層仕上げ
E	5) 断熱ウレタン吹付のうえ木質層仕上げ
F	6) 断熱ウレタン吹付のうえ木質層仕上げ
G	7) 断熱ウレタン吹付のうえ木質層仕上げ
H	8) 断熱ウレタン吹付のうえ木質層仕上げ

※外壁改修…別図改修図参照のこと