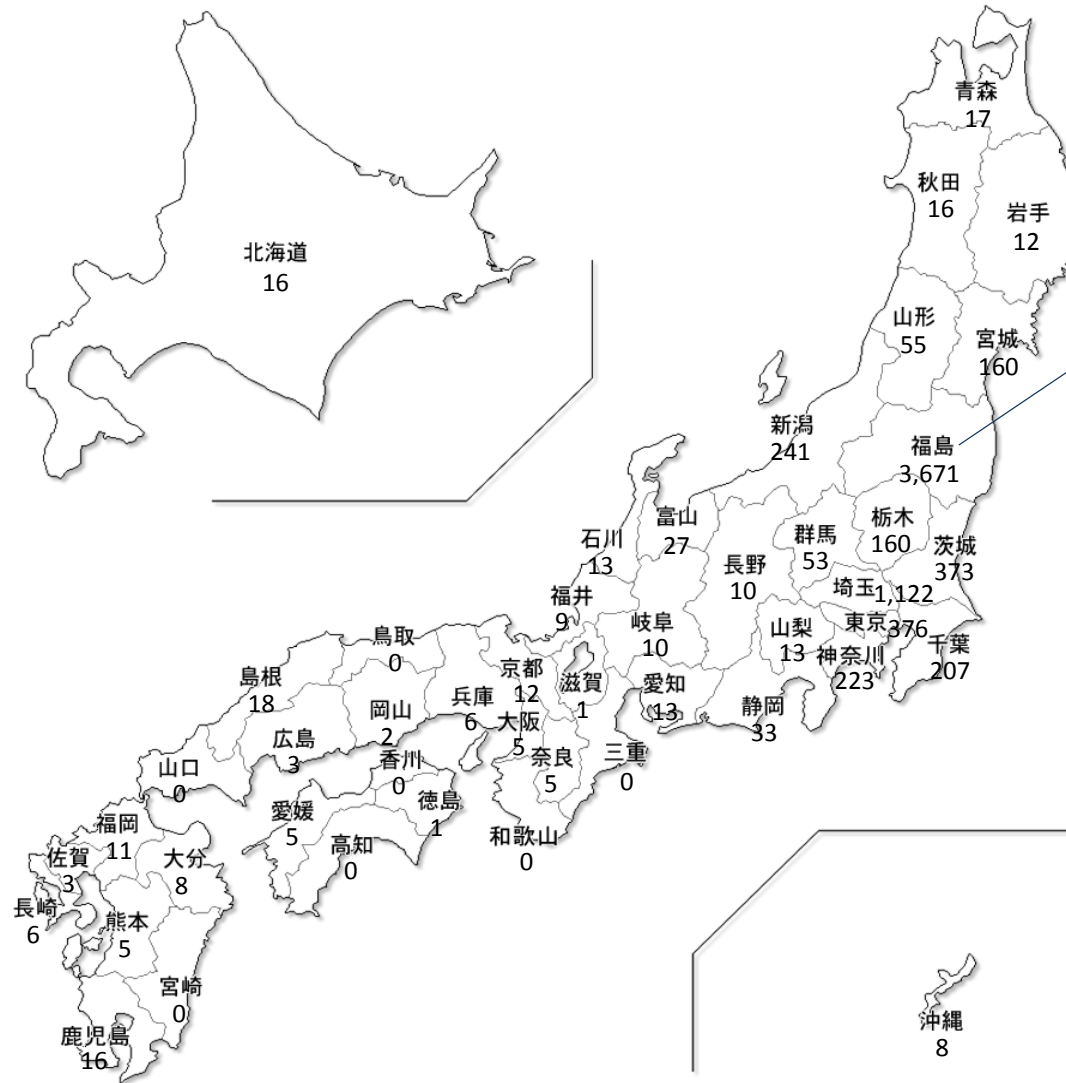


平成24年11月2日現在（人）

## 双葉町民の都道府県別避難者数



<b>福島県計</b>	<b>3,671</b>		
福島市	463	下郷町	7
会津若松市	118	南会津町	15
郡山市	710	猪苗代町	38
いわき市	1,392	会津坂下町	20
白河市	267	会津美里町	18
須賀川市	50	西郷村	38
喜多方市	24	泉崎村	2
相馬市	46	矢吹町	24
二本松市	52	棚倉町	22
田村市	30	矢祭町	4
南相馬市	140	塙町	36
伊達市	17	石川町	4
本宮市	59	平田村	5
桑折町	5	三春町	16
川俣町	3	小野町	6
大玉村	7	広野町	8
鏡石町	9	川内村	1
天栄村	3	新地町	12

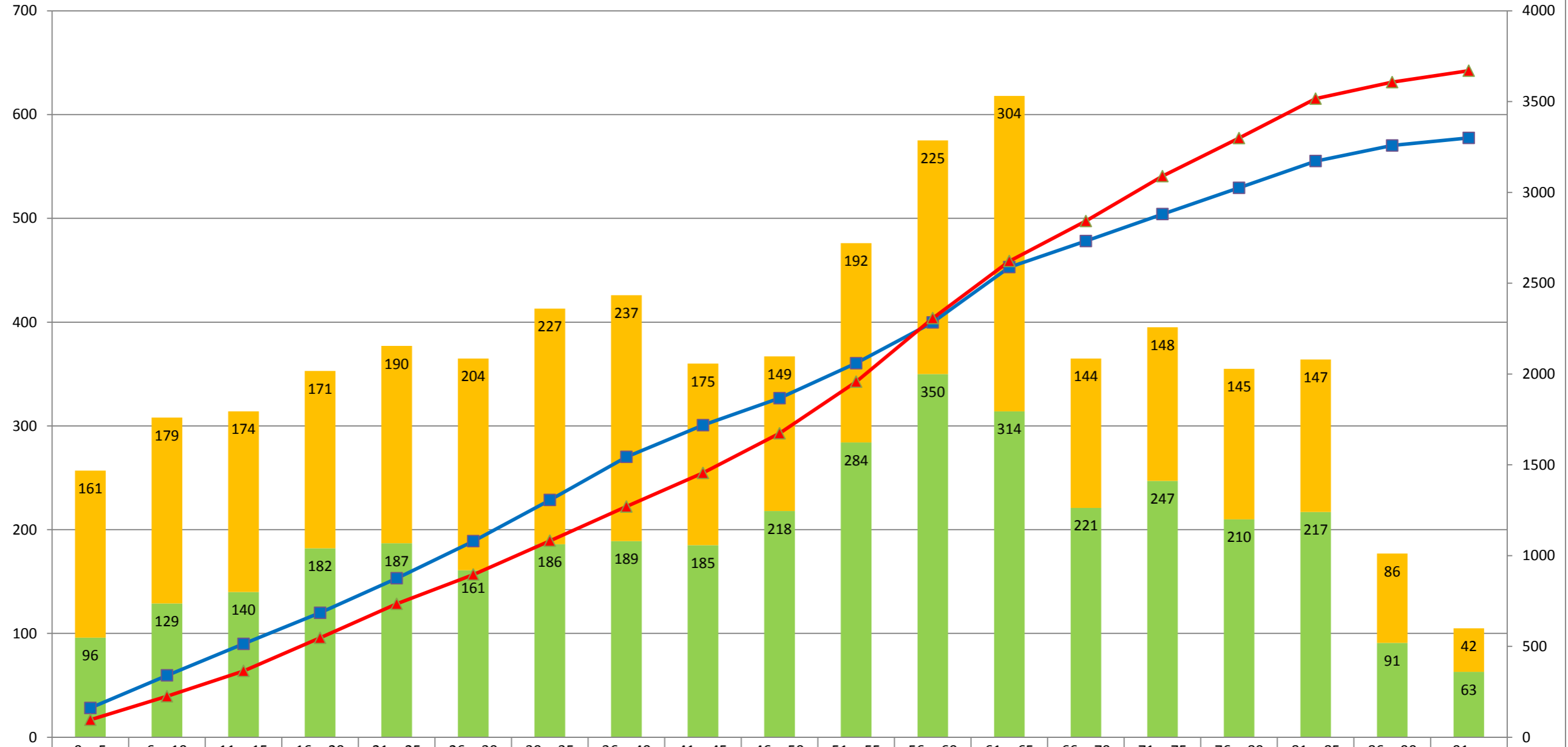
※所在不明、海外 21人

<b>避難者人数合計</b>	
<b>6,966人</b>	
〔 福島県内 3,671人（52.7%） 〕	
〔 福島県外 3,295人（47.3%） 〕	

# 町民年齢別避難状況

きずな部会資料4②

平成24年11月2日現在



	0～5	6～10	11～15	16～20	21～25	26～30	30～35	36～40	41～45	46～50	51～55	56～60	61～65	66～70	71～75	76～80	81～85	86～90	91～
■ 県外	161	179	174	171	190	204	227	237	175	149	192	225	304	144	148	145	147	86	42
■ 県内	96	129	140	182	187	161	186	189	185	218	284	350	314	221	247	210	217	91	63
■ 県外計	161	340	514	685	875	1079	1306	1543	1718	1867	2059	2284	2588	2732	2880	3025	3172	3258	3300
■ 県内計	96	225	365	547	734	895	1081	1270	1455	1673	1957	2307	2621	2842	3089	3299	3516	3607	3670
■ 県外比率	62.6%	58.1%	55.4%	48.4%	50.4%	55.9%	55.0%	55.6%	48.6%	40.6%	40.3%	39.1%	49.2%	39.5%	37.5%	40.8%	40.4%	48.6%	40.0%
■ 県内比率	37.4%	41.9%	44.6%	51.6%	49.6%	44.1%	45.0%	44.4%	51.4%	59.4%	59.7%	60.9%	50.8%	60.5%	62.5%	59.2%	59.6%	51.4%	60.0%