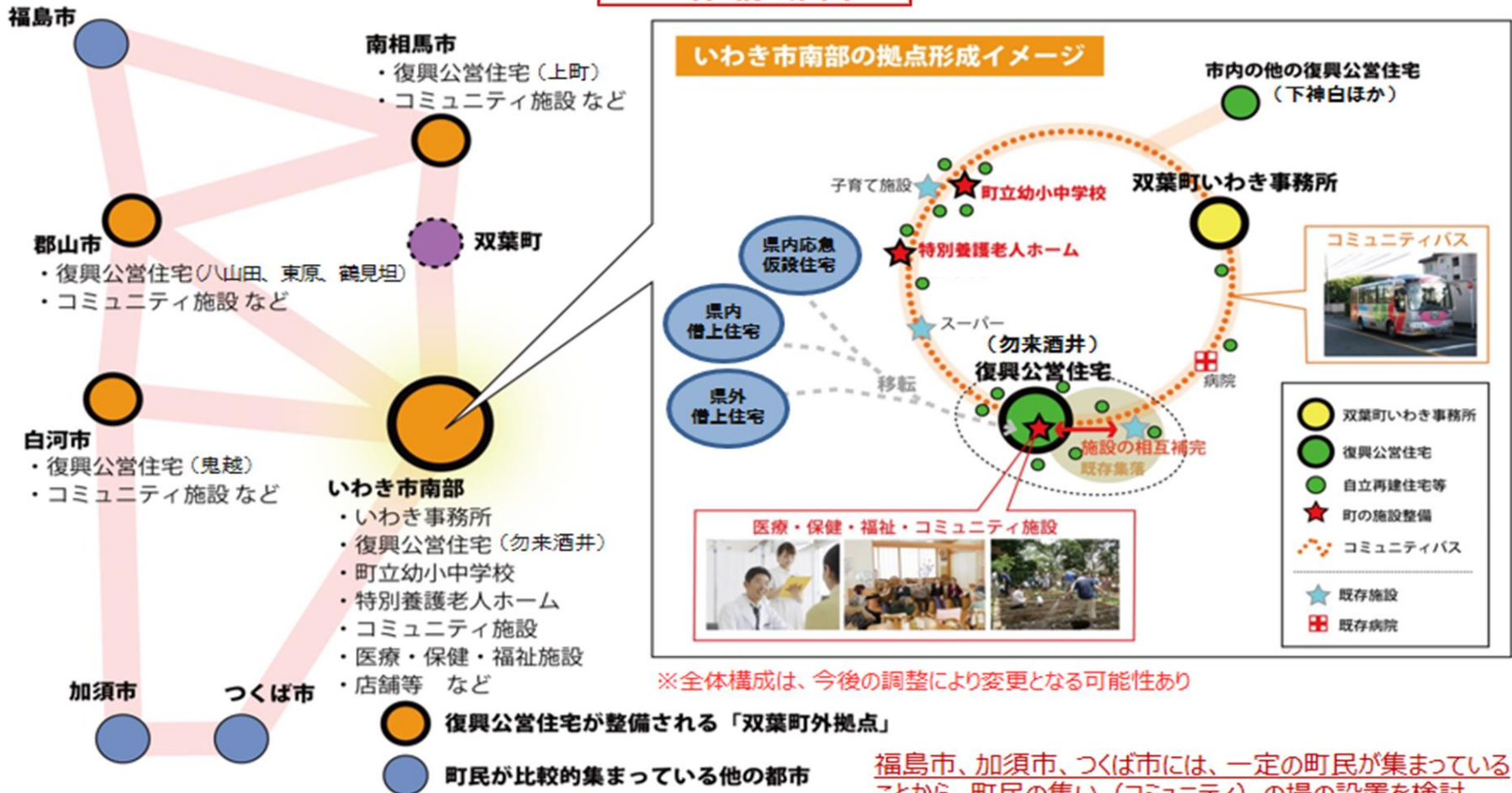


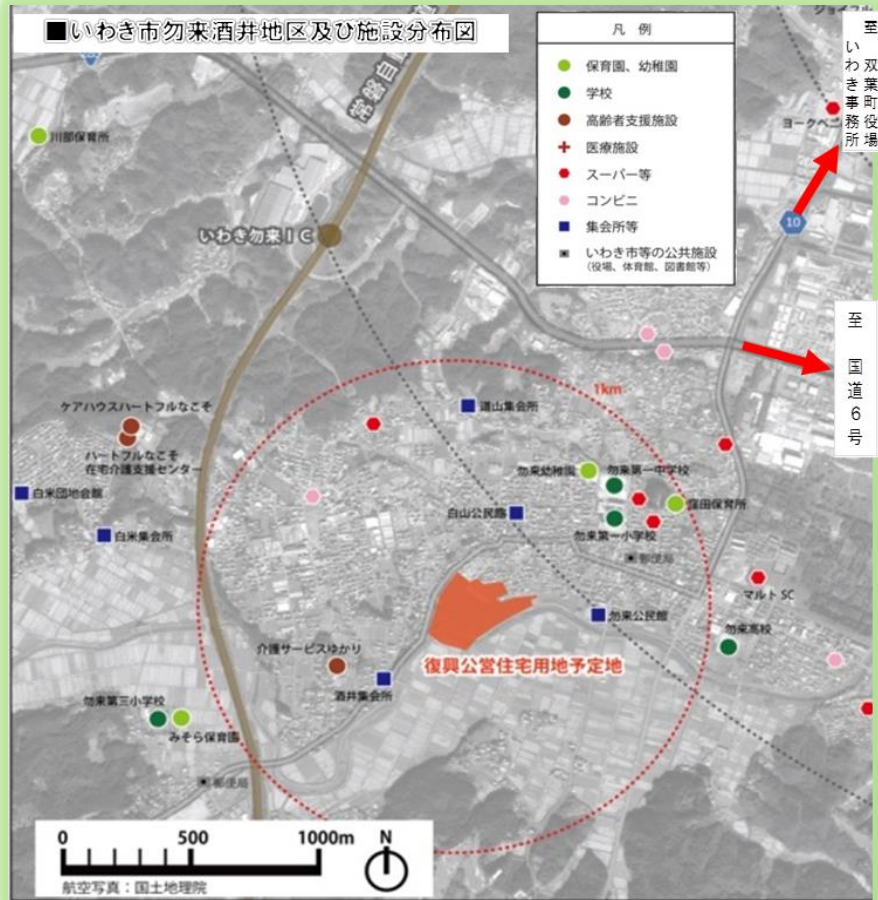
双葉町外拠点（復興公営住宅整備）の全体構成

- 双葉町民が集まって居住できる県営の復興公営住宅が、いわき市、郡山市、南相馬市、白河市に整備。この復興公営住宅を「**双葉町外拠点**」として、町民のコミュニティの拠点としても機能できるようにする。
- 特に、いわき市の希望が最も多く、いわき市勿来地区には、役場事務所が所在し、町立幼小中学校も再開されていることから、いわき市南部（勿来酒井地区）の復興公営住宅を「**双葉町外拠点**」の**中心**とする。

全体構成図



勿来酒井地区復興公営住宅（双葉町外拠点）の概要



【整備概要】

- 建設場所：いわき市勿来町酒井青柳 地内
- 整備戸数：180戸（予定）
- 住戸形態：共同住宅（鉄筋コンクリート造）
テラスハウス（木造）
戸建住宅（木造）
- 整備見通し：平成29年度後期
（平成30年3月入居予定）
- 併設施設：双葉郡立診療所、高齢者等サポート拠点、
集会所、広場・公園等、共同店舗用地
※併設施設は調整中のものを含みます。

【完成イメージ】

