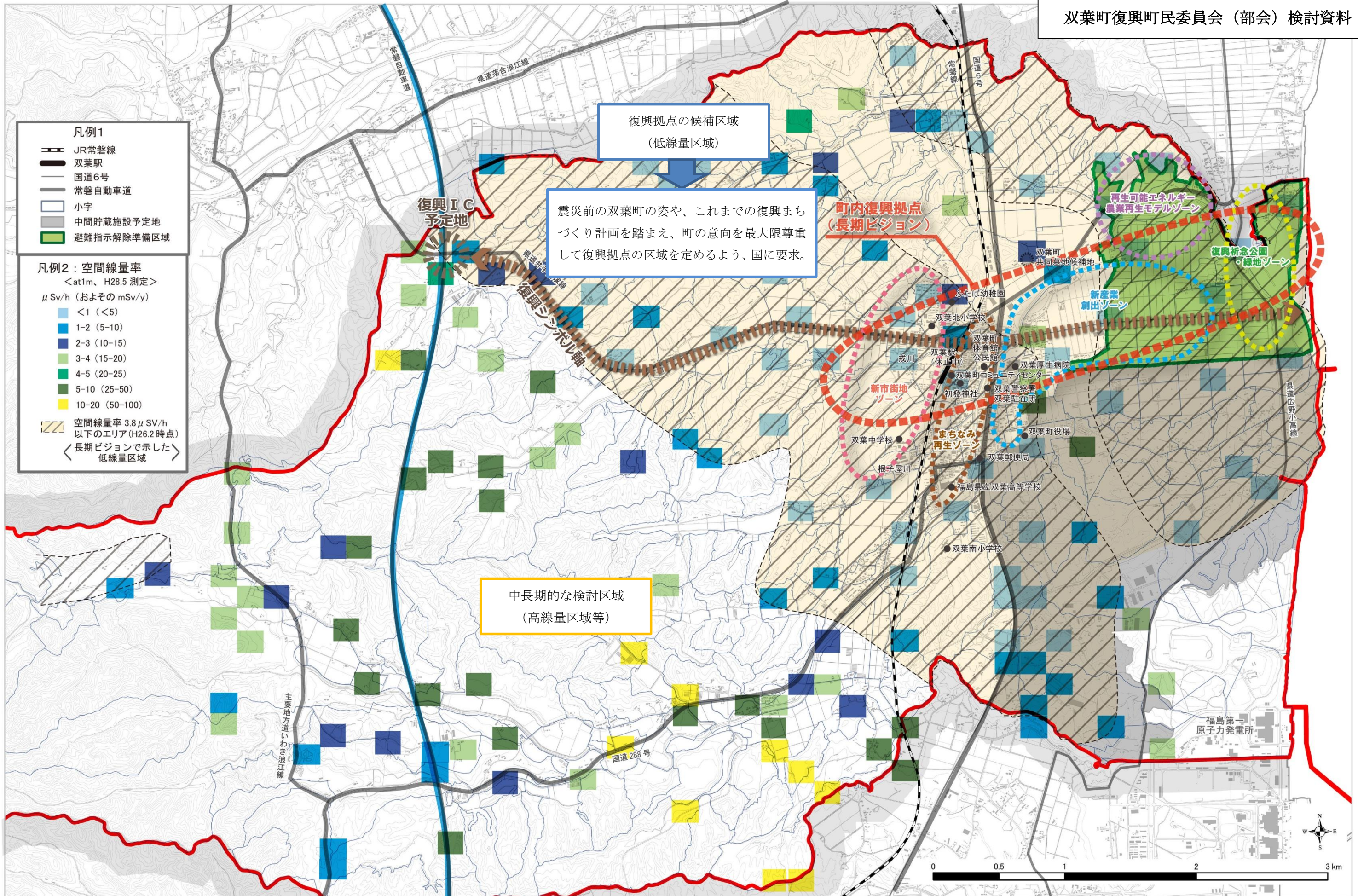


放射線量を踏まえた双葉町復興拠点の検討イメージ

双葉町復興町民委員会（部会）検討資料



※ () 内は年間積算数量を試算。(但し、およその切の良い整数表示としている)
 積算は、屋内8時間、屋外16時間の滞在で、屋内は木造家屋(屋外の40%低減効果)とした試算とした。