

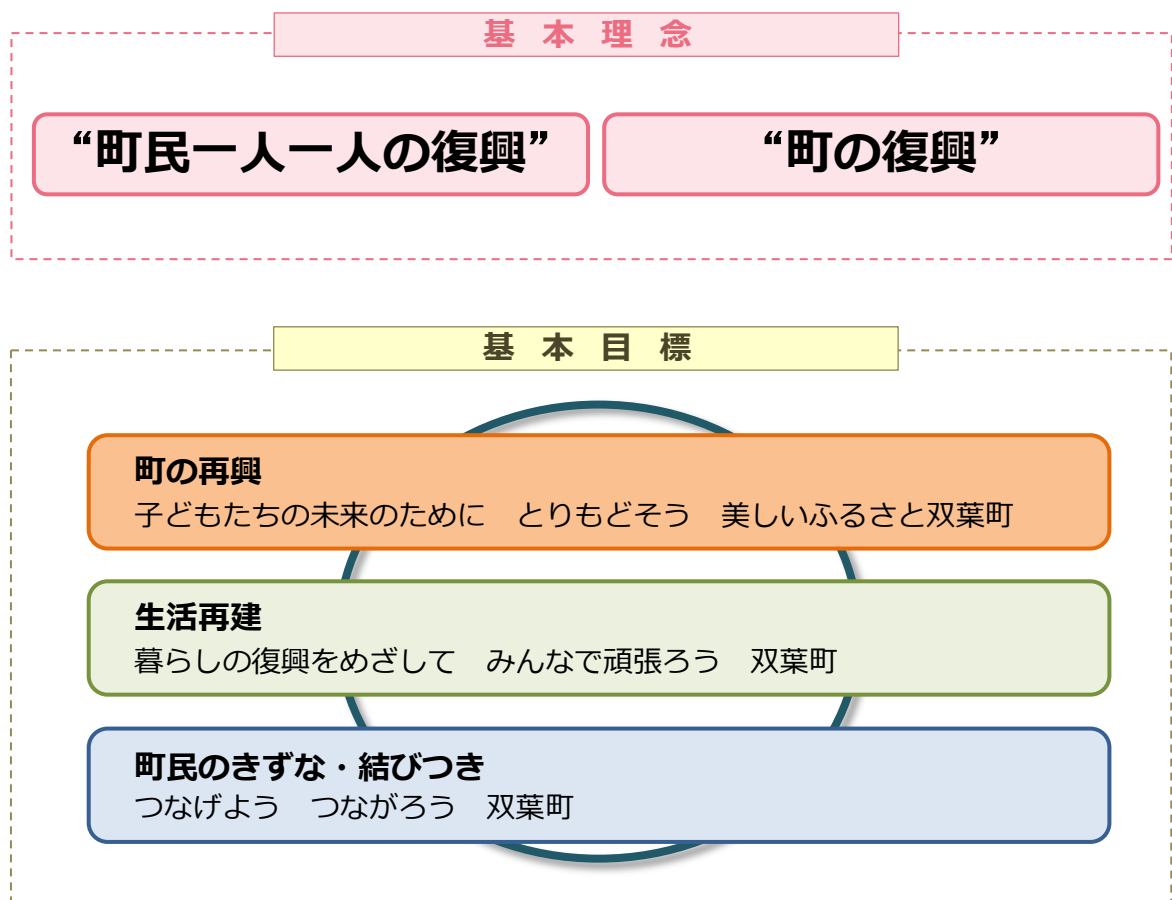
II章 復興まちづくりの基本構想

双葉町の復興まちづくりの基本理念である「町民一人一人の復興」と「町の復興」を進めるため、「双葉町復興まちづくり計画（第二次）」においても、「町の再興」、「生活再建」及び「町民のきずな・結びつき」の3つの基本目標の下、計画を策定しました。

Ⅱ章 復興まちづくりの基本構想

1. 復興まちづくりの基本理念と基本目標

- 「双葉町復興まちづくり計画（第一次）」において、双葉町の復興まちづくりの「復興像」として、2つの基本理念と3つの基本目標を定めました。
- 第二次計画においても、この考え方を踏襲し、『“町民一人一人の復興”と“町の復興”をめざして』を基本理念とし、3つの基本目標の下で、双葉町の復興に向けて全力で取り組んでいきます。



2. 双葉町の再興に向けたイメージ

(1) 双葉町の将来像

双葉町の6つの将来像

将来像 1

町民のきずなを繋げるまち



将来像 2

ふるさと双葉町の記憶を
次世代に引き継ぐまち

将来像 3

新たにみんなで作りあげる
魅力的なまち

将来像 4

新たな産業を創出し継続的な
雇用を生み出すまち

将来像 5

次世代の双葉町を担い世界に
貢献する人材を育てるまち

将来像 6

災害を克服し安全・安心に
暮らせるまち

将来の姿（町再興期のイメージ）

- 双葉町とのつながりが保たれています。
- 交流の促進が創出されています。
- 町の復興のシンボルが創られています。

- 双葉町の記憶が伝承されています。
- ふるさとへの思いや良さが継承されています。

- 新たな生活の場が確保されています。
- 中心市街地が再生しています。
- 生活・産業を支えるインフラが整備されています。

- 魅力的な雇用の場が確保されています。
- 産業（農業・商工業）が再生しています。
- 復興を牽引する新たな産業が創出しています。

- 人材育成・教育により、次世代の町民が活躍しています。
- さらに次の世代に対する高度な教育環境も整備されています。

- 津波災害への備えが進み、減災対策が図られています。
- 暮らしの安全対策が確保されています。
- 健康的で生き生きとした生活がなされています。
- 原発の廃炉が確実に進んでいます。
- 中間貯蔵施設が安全に運営・管理されています。

(2) 復興まちづくりの3つの視点

● 多様な立場・考えの相互理解、町民一人一人の選択の尊重

震災から年数が経過する中で、町民の置かれている状況は様々です。町としても、町民一人一人の選択を尊重しながら復興まちづくりを推進します。

● 民間と行政との協働による町民の力の結集

双葉町の復興は、民間の力だけでも行政の力だけでも成しえませんが、まちづくり会社等を活用した、民間と行政との協働により、町民主体の復興まちづくりを推進します。

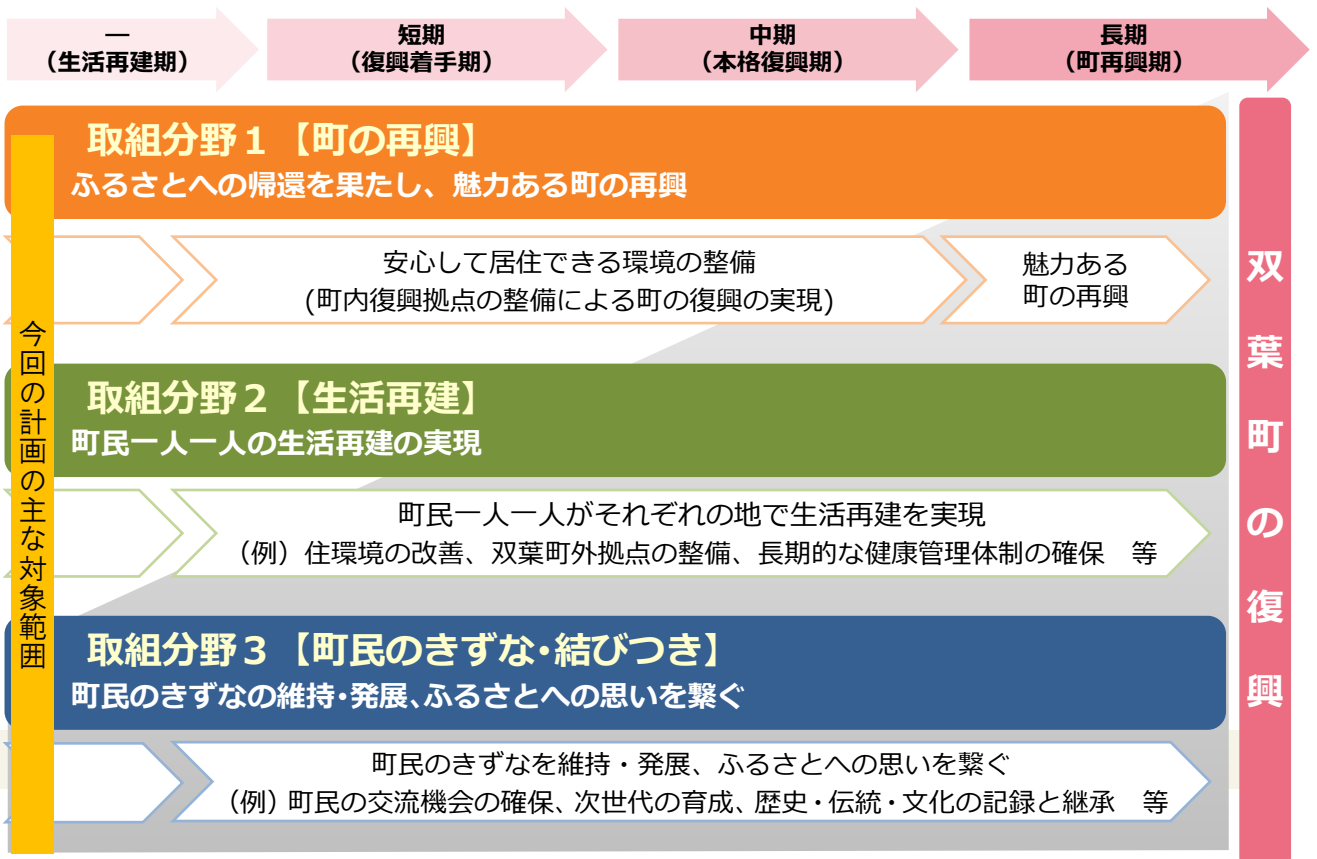
● 広域連携による双葉郡の力の結集

双葉町を含め、双葉郡の復興に向けた取組は今後とも続きます。こうした中、周辺市町村との広域連携を図り、双葉郡の力を結集した復興まちづくりを目指します。

(3) 双葉町の復興・再興に向けた3つの取組分野

○双葉町の将来像を思い描きながら、町の復興に向けて段階的に取り組んでいきます。

○双葉町への帰還が可能となるまでには、今後とも年単位の時間が必要です。そのため、第二次計画においても、復興まちづくりの基本目標に沿い、大きく3つの取組分野に分類して復興に向けた各種取組を進めていきます。



施策体系図

基本理念

3つの取組分野

復興に向けた各種取組

“町民一人一人の復興”と“町の復興”をめざして

【町の再興】
ふるさとへの帰還を
果たし、魅力ある町の
再興

魅力あるふるさと双葉町の再興に向けた、まちづくりの基本的な考え方について整理。



① J R 双葉駅周辺における「住む拠点」の整備

- 新市街地ゾーン
- まちなか再生ゾーン

② 中野・両竹地区における「働く拠点」の整備

- 新産業創出ゾーン
- 再生可能エネルギー・農業再生モデルゾーン

③ 浜野地区における「発信拠点」の整備

- 被災伝承・復興祈念ゾーン

④ 町内復興拠点の広がりとしての段階的な整備

- 耕作再開モデルゾーン
- 共同墓地の整備

⑤ 関連インフラの整備

- 復興シンボル軸（県道井手長塚線等）の整備等
- 海岸堤防・防災林
- 町道、上下水道の整備

【生活再建】
町民一人一人の
生活再建の実現

不自由な避難生活の改善と、自立した生活を再建し、健康的で生き生きとした生活を実現していくための取組について整理。

① 不自由な避難生活の改善に向けた取組

- 住環境の改善
- 双葉町外拠点の整備

② 自立した生活の再建に向けた取組

- 生活の再建
- 事業活動支援と就業支援

③ 健康的で生き生きとした生活の実現に向けた取組

- 保健・医療・介護・福祉体制の確保
- 高齢者等の健康・生きがいづくり

【町民のきずな・結びつき】
町民のきずなの維持・
発展、ふるさとへの思
いを繋ぐ

町民のきずなを維持・発展させ、次世代を育み、ふるさとを繋いでいくための取組について整理。

① 町民のきずなの維持・発展に向けた取組

- 町民の交流機会の確保
- 町からの情報提供の充実・円滑化

② 次世代を育み、ふるさとを繋いでいくための取組



- 双葉町を担う次世代の育成
- 教育環境の充実
- ふるさとの荒廃防止等
- 双葉町の歴史・伝統・文化の記録と継承
- 震災・事故の教訓と復興の過程の記録・発信・伝承



