

# (感電注意)

## 【連絡】

東日本大震災により運転見合わせとなっていました常磐線 富岡駅～浪江駅間の運転再開準備のため、電線等に高電圧を送電します。

### ○ 上空電線に強い電気が流れます。【感電注意】

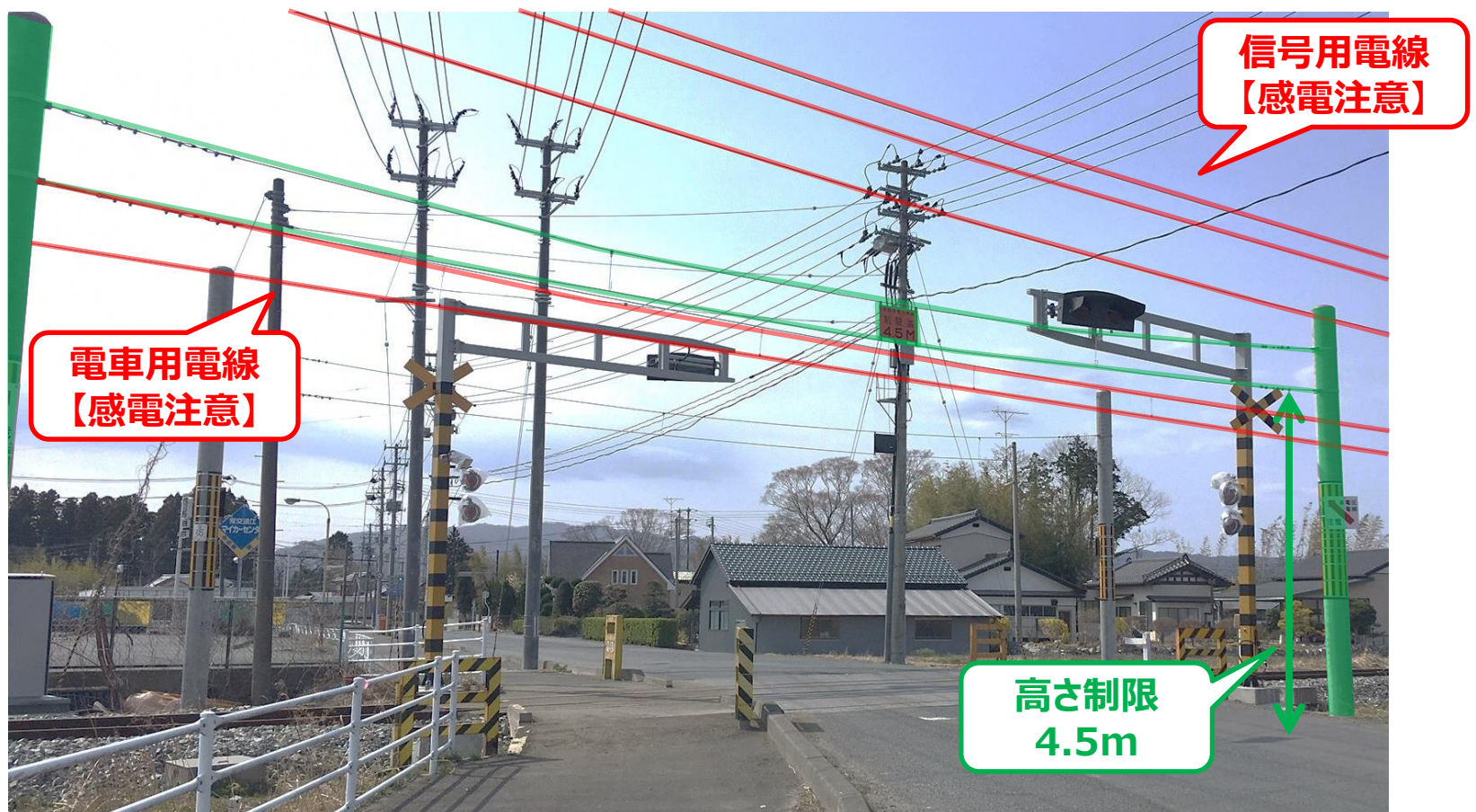
日時 2019年6月1日 (土) 0:00より

区間 常磐線 富岡駅～浪江駅 (運転休止中の区間)

## 【注意事項】

- ・通電による感電事故防止の為、上空の電線から2m以内に近づかないようご注意ください。
- ・踏切箇所は高さ4.5m以上の車両の通行 (高い荷物を積んだ車両、竿などの長尺ものの運搬) は出来ません。
- ・富岡駅～浪江駅までの全範囲で電気を流します。

## 【踏切箇所のイメージ】



## 【お問合せ先】

東日本旅客鉄道(株) 水戸支社  
総務部 電話 029-227-0465