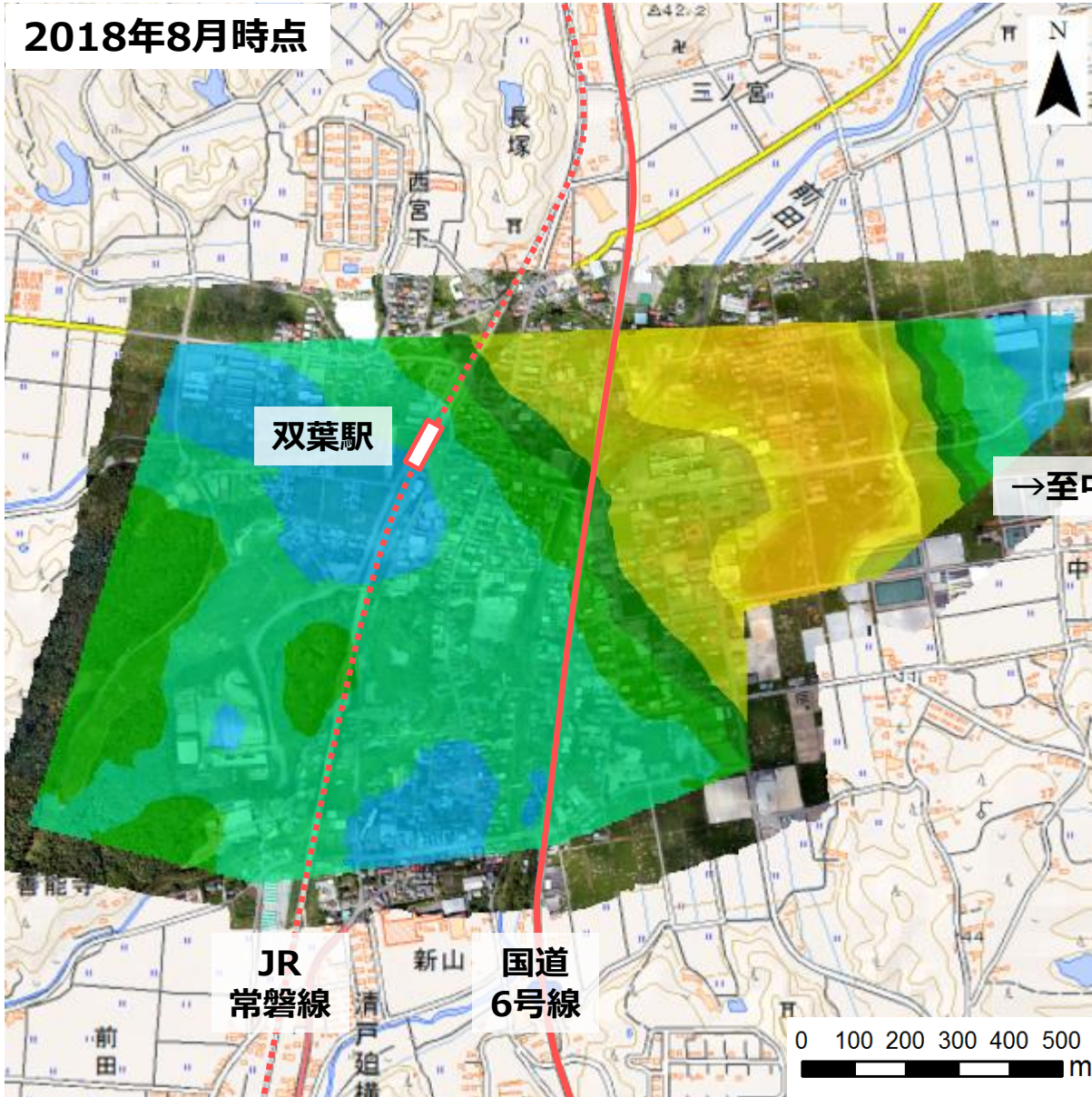


無人ヘリコプター及び歩行サーベイによる 空間線量率の測定結果

出典

内閣府原子力災害対策本部
原子力被災者生活支援チーム

無人ヘリコプターによる空間線量率の測定結果（双葉町）



【現状の空間線量率】
国道6号線よりも西側の空間線量率は、東側の空間線量率と比べて低い。

(注1) メッシュは、5m×5mとしている。

(注2) 本測定については、原子力規制庁事業とは別途実施したものである。

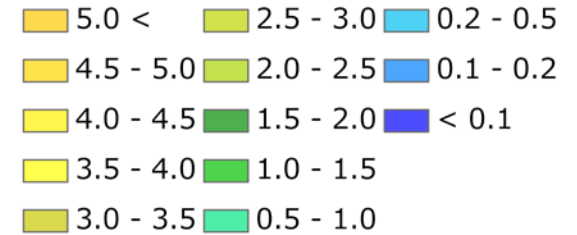
歩行サーベイによる空間線量率の測定結果（双葉町）

2018年8月時点



凡例

地表面から1mの高さの空間線量率 ($\mu\text{Sv/h}$)



ダストサンプリング地点

○ F-1

△ F-2

残置物調査地点

□ 双葉町役場

(注) 本測定については、原子力規制庁事業とは別途実施したものである。