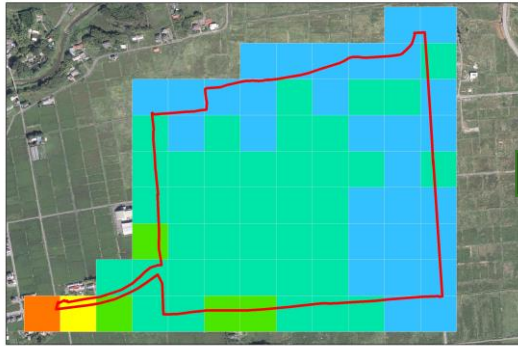


双葉町独自の放射線量等測定結果について

2019/08/29

避難指示解除準備区域（中野産業団地）のモニタリング

【除染前】



- 測定日
2015年4月～
2016年5月

- 平均値
0.56 $\mu\text{Sv}/\text{h}$

【除染後】



- 測定日
2015年8月～
2016年7月

- 平均値
0.29 $\mu\text{Sv}/\text{h}$

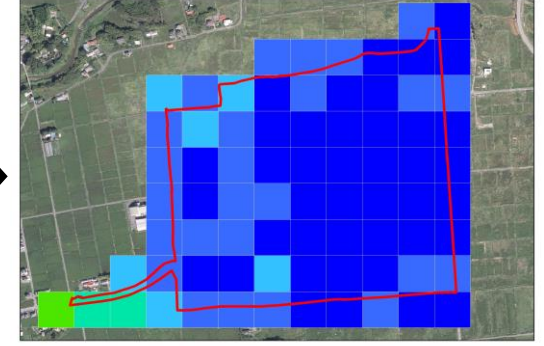
【事後モニタリング1回目】



- 測定日
2017年11月～
2018年2月

- 平均値
0.23 $\mu\text{Sv}/\text{h}$

【町独自の測定】



- 測定日
2019年8月

- 平均値
0.13 $\mu\text{Sv}/\text{h}$

※除染前、除染後及び事後モニタリング1回目のデータは環境省から提供を受けたデータを100mメッシュで作成しております。










凡例			
1mの高さの空間線量率 ($\mu\text{Sv}/\text{h}$)			
	19.0より大きい		0.5より大きく1.0以下
	9.5より大きく19.0以下		0.2より大きく0.5以下
	3.8より大きく9.5以下		0.1より大きく0.2以下
	1.9より大きく3.8以下		0.1以下
	1.0より大きく1.9以下		

J R 双葉駅の測定結果について（1 m）



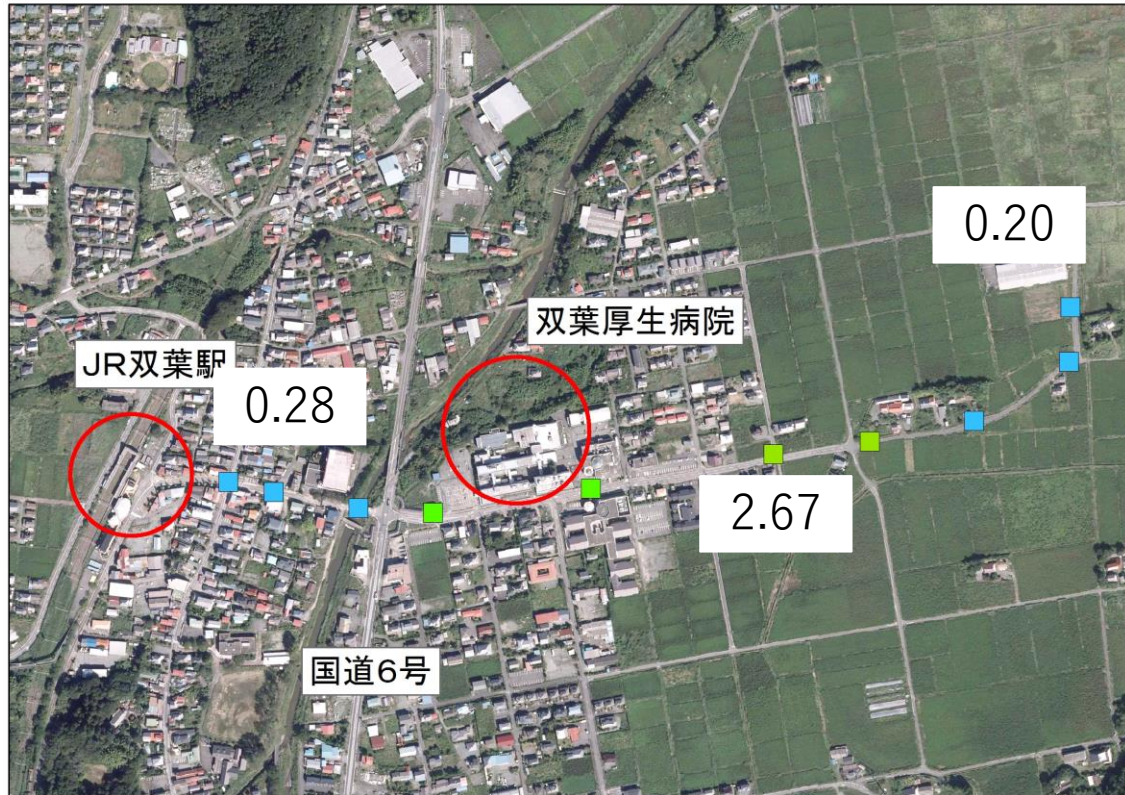
凡例

1mの高さの空間線量率 ($\mu\text{Sv/h}$)

	19.0より大きい		0.5より大きく1.0以下
	9.5より大きく19.0以下		0.2より大きく0.5以下
	3.8より大きく9.5以下		0.1より大きく0.2以下
	1.9より大きく3.8以下		0.1以下
	1.0より大きく1.9以下		

- 測定日
令和元年7月25日（木）
- 測定数：4点
- 平均値： $0.11 \mu\text{Sv/h}$
- 最大値： $0.15 \mu\text{Sv/h}$
- 最小値： $0.08 \mu\text{Sv/h}$

JR双葉駅からのアクセス道の測定結果について（1 m）



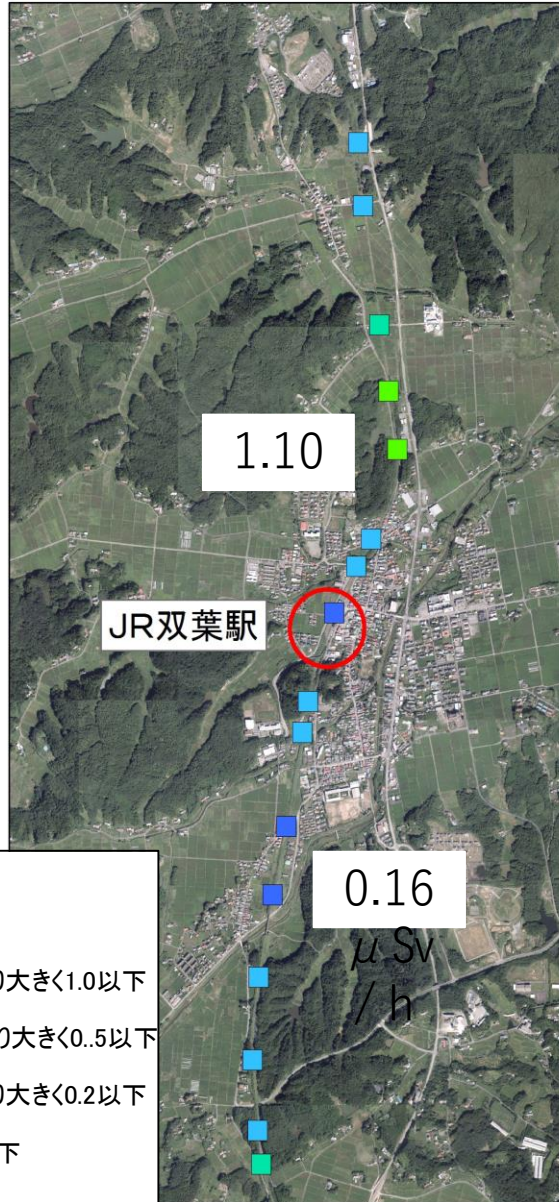
凡例

1mの高さの空間線量率 ($\mu\text{Sv/h}$)

■ 19.0より大きい	■ 0.5より大きく1.0以下
■ 9.5より大きく19.0以下	■ 0.2より大きく0.5以下
■ 3.8より大きく9.5以下	■ 0.1より大きく0.2以下
■ 1.9より大きく3.8以下	■ 0.1以下
■ 1.0より大きく1.9以下	

- 測定日
令和元年7月25日（木）
- 測定数：10点
- 平均値： $0.95 \mu\text{Sv/h}$
- 最大値： $2.67 \mu\text{Sv/h}$
- 最小値： $0.20 \mu\text{Sv/h}$

JR常磐線の測定結果について（1 m）



凡例

1mの高さの空間線量率 ($\mu\text{Sv}/\text{h}$)

■ 19.0より大きい	■ 0.5より大きく1.0以下
■ 9.5より大きく19.0以下	■ 0.2より大きく0.5以下
■ 3.8より大きく9.5以下	■ 0.1より大きく0.2以下
■ 1.9より大きく3.8以下	■ 0.1以下
■ 1.0より大きく1.9以下	

- 測定日
令和元年7月25日（木）
- 測定数：16点
- 平均値： $0.42 \mu\text{Sv}/\text{h}$
- 最大値： $1.10 \mu\text{Sv}/\text{h}$
- 最小値： $0.16 \mu\text{Sv}/\text{h}$